



# CONSTRUCCIÓN



# Índice

## SISTEMAS IMPERMEABILIZANTES

<b>ACRITEC.</b> Impermeabilizante caucho acrílico .....	1
<b>ACRITEC ESPECIAL FACHADAS.</b> Recubrimiento Impermeabilizante Fachadas .....	2
<b>F-V-M 101.</b> Tejido-Malla-fibra de vidrio .....	3
<b>F-V-V 103.</b> Velo de fibra de vidrio .....	4
<b>SELLATOR.</b> Sellador de superficies para caucho acrílico .....	5
<b>PROBO.</b> Impermeabilizante ladrillo cara vista .....	6
<b>EMULTEC.</b> Emulsión asfáltica impermeabilizante .....	7
<b>ELASTEK.</b> Membrana elastomérica impermeabilizante .....	8
<b>TECAFLEX.</b> Membrana impermeabilizante monocomponente .....	9

## ADITIVOS PARA MORTEROS Y HORMIGONES

<b>HIDROMORTER.</b> Impermeabilizante Hidrófugo para Morteros .....	10
<b>HIDROMORTER-PLUS.</b> Impermeabilizante para Hormigón .....	11
<b>PLASTIMORT.</b> Plastificante e Hidratante de Morteros .....	12
<b>MORTEC.</b> Plastificante Especial .....	13
<b>ADI-PLUS.</b> Adhesivo de Acción Múltiple .....	14
<b>FRICEM.</b> Anticongelante para Hormigón .....	15
<b>FRICEM PLUS.</b> Anticongelante para mortero y hormigón, especial temperaturas extremas ...	16
<b>TECAM-AC.</b> Acelerador de Fraguado .....	17
<b>TECAM-RT.</b> Retardante de Fraguado .....	18
<b>FLUATEC.</b> Superfluidificante .....	19

## DESINCRUSTANTES Y LIMPIADORES

<b>ROTEN.</b> Desincrustante y Limpiador Potenciado .....	20
<b>ROTEN-A.E.</b> Desincrustante y Limpiador Potenciado (Antiespumante) .....	21
<b>QUIMITECAM.</b> Limpiador Químico de Acción Múltiple .....	22
<b>LIMFA.</b> Detergente Limpiador de Fachadas .....	23
<b>TRITOL.</b> Desincrustante-Desoxidante-Desengrasante .....	24
<b>TEC-MOSS.</b> Eliminador de manchas en superficies mojadas .....	25
<b>TEGEL.</b> Desincrustante viscoso para superficies verticales .....	26

## PAVIMENTOS

<b>SELLATOR.</b> Sellador de Superficies .....	27
<b>SELLATOR TENIS.</b> Sellador para pavimentos Instalaciones Deportivas .....	28
<b>SELLATOR PARKING.</b> Sellador para pavimentos de Parkings .....	29
<b>VISTA-VIAL.</b> Pintura de Señalización Vial .....	30
<b>MV-M 104.</b> Microesferas de vidrio (Señalización) .....	31
<b>REPAV.</b> Reparador de pavimentos asfálticos en frío .....	32

## MORTEROS DE CEMENTO

<b>OBTUROR.</b> Mortero Imperm. paredes húmedas y con cargas hidráulicas .....	33
<b>OBTUROR-P.</b> Obturador rápido de vías de agua .....	34
<b>TECAM-LAP.</b> Mortero de reparación tixotrópico de fraguado rápido .....	35
<b>OBTUROR-R.</b> Mortero de fraguado rápido para enfoscar .....	36



## REVESTIMIENTOS

<b>TEC-RUGOSO.</b> Revestimiento Pétreo Rugoso Exteriores .....	<b>37</b>
<b>TEC-LISO.</b> Revestimiento Pétreo Liso para Exteriores .....	<b>38</b>
<b>TECAPLAST.</b> Pintura Plástica Interiores .....	<b>39</b>
<b>DECORMAT.</b> Revestimiento Mate Interior .....	<b>40</b>
<b>DECORSAT.</b> Revestimiento Satinado Interior .....	<b>41</b>

## TRATAMIENTOS HIDROFUGOS DE PROTECCION SUPERFICIAL

<b>ANTI-SEC.</b> Hidrófugo Incoloro para Superficies Secas .....	<b>42</b>
<b>HUDRO.</b> Hidrófugo Incoloro para Superficies Húmedas .....	<b>43</b>
<b>HUDRO-MAX.</b> Hidrofugante Concentrado Zonas Húmedas .....	<b>44</b>
<b>NON-H2O.</b> Mineralizador .....	<b>45</b>
<b>LEO-TEC.</b> Tratamiento Oleorepelente para Superficies Porosas .....	<b>46</b>

## ADHESIVOS

<b>TEPOX.</b> Resina Epoxi 2 Componentes para Hierro, Madera y Hormigón .....	<b>47</b>
<b>ADI-PLUS .</b> Adhesivo de Acción Múltiple .....	<b>14</b>
<b>SUPERCOL.</b> Adhesivo puente de unión entre materiales de construcción .....	<b>48</b>
<b>TEFIX.</b> Adhesivo epoxi para anclaje rápido .....	<b>49</b>

## DESENCOFRANTES

<b>FERROKIT.</b> Desencofrante Concentrado para Hierro y Madera .....	<b>50</b>
---	-----------

## DESATASCADORES Y TRANSFORMADORES DE OXIDO

<b>TUBITEC.</b> Desatascador de Desagües .....	<b>51</b>
<b>FERRO-TRANS.</b> Transformador de Óxido para Superficies Metálicas Oxidadas .....	<b>52</b>

## TRATAMIENTOS SUELOS RUSTICOS

<b>LUCER.</b> Tratamiento Efecto Mojado Solerías Rústicas y de Barro .....	<b>53</b>
<b>NERO-TEC.</b> Sellado y decoración de juntas estancas .....	<b>54</b>

## ANTI-GRAFFITI

<b>TAPIN.</b> Limpiador Anti-graffiti .....	<b>55</b>
<b>TESOL.</b> Sellador Anti-graffiti .....	<b>56</b>
<b>QUITAPIN.</b> Decapante de pinturas .....	<b>57</b>
<b>DECAMAX.</b> Decapante de pintadas .....	<b>58</b>

## VARIOS

<b>PISCIS.</b> Pintura Piscinas .....	<b>59</b>
<b>ACRIL-P.</b> Pintura para Piscinas Base Solvente .....	<b>60</b>
<b>FIRMET.</b> Membrana Curado de Hormigón .....	<b>61</b>
<b>BIO-TEC.</b> Tratamiento Biológico para Fosas Sépticas .....	<b>62</b>
<b>BI-TEC.</b> Pastillas Efervescentes para Tratamiento Biológico .....	<b>63</b>
<b>STOTEC.</b> Antideslizante de Superficies esmaltadas .....	<b>64</b>
<b>GRESI-T.</b> Antideslizante de Gresite y Superficies esmaltadas .....	<b>65</b>
<b>LEVELIN.</b> Alisador de aplicaciones de silicona .....	<b>66</b>
<b>TEBLU.</b> Fijador de Líneas de Azulete .....	<b>67</b>
<b>PRIMERTEC.</b> Promotor de adherencias superficies galvanizadas .....	<b>68</b>

# ACRITEC

REVESTIMIENTO IMPERMEABILIZANTE CAUCHO ACRÍLICO



Impermeabilizante en base acuosa cuyo principal componente es un copolímero sintético acrílico estirenado.

Una vez seco, forma una capa fuertemente adherida a la superficie y completamente elástica.

Penetra profundamente en fisuras y huecos adaptándose a los movimientos de dilatación y contracción sin agrietarse.



CERTIFICADO  
DEL M.O.P.U.  
BAJO NORMAS  
U.N.E.

COLORES A ELEGIR



## APLICACIONES

Se emplea para impermeabilizar terrazas, azoteas, cubiertas, etc., en domicilios particulares, comunidades de vecinos, servicios de mantenimiento de hostelería, constructoras, etc.

## PROPIEDADES

- Impermeabilización absoluta.
- Gran adherencia y adaptación al soporte, penetra en fisuras y huecos.
- Máxima resistencia a la tracción.
- Estabilidad química.
- Gran resistencia: a la abrasión y al desgaste, a los rayos ultravioleta (no se decolora ni estropea).

Presenta, frente a otros métodos de aplicación, las siguientes ventajas:

1. Bajo coste de aplicación.
2. Aplicación rápida y sencilla, sin obras, sin herramientas caras ni sofisticadas.
3. Mejora la estética en el acabado de superficies.
4. Es compatible con otros métodos de impermeabilización, por lo que puede usarse para reparaciones de antiguas impermeabilizaciones.
5. La superficie tratada es visitable.
6. Se puede aplicar antes de un nuevo solado.

7. Las herramientas se limpian simplemente con agua.

8. Reduce el riesgo de incendios al estar exento de disolventes y alquitranes, por lo que resulta autoextinguible.

## RENDIMIENTO

1,5 -2 kg. de producto por m<sup>2</sup>

## MODO DE EMPLEO

### PREPARACIÓN DE LA SUPERFICIE

Reparar la superficie a impermeabilizar de toda clase de huecos, roturas, etc. Limpiar de polvo y hojarasca y esperar a que esté totalmente seca.

### IMPRIMACIÓN

Aplicar una primera capa de impermeabilizante diluido en un 20- 25% de agua. Procurar que esta imprimación penetre en todos los huecos y fisuras que existan en la superficie. La aplicación se realizará con brocha o rodillo.

### COLOCACIÓN FIBRA DE VIDRIO

Una vez seca, sólo al tacto, la capa de imprimación, se procede a la colocación del tejido de fibra de vidrio. Esta fibra de vidrio se adhiere a la imprimación anterior aplicándole encima una capa de producto puro en el momento de su colocación.

### ACABADO

Una vez seca la segunda mano, se procederá a aplicar una o dos capas de producto puro, consiguiéndose así unos resultados óptimos.

# ACRITEC ESP. FACHADAS

RECUBRIMIENTO IMPERMEABILIZANTE BLANCO FACHADAS



**Recubrimiento impermeabilizante en base acuosa, excelente protector de fachadas contra la humedad, rayos ultra violeta, gases, ácidos, hongos, suciedad, etc.**



## APLICACIONES

**P**rotección y decoración de todo tipo de fachadas :

- De cemento.
- Pintadas anteriormente.
- Cualquier superficie porosa.

## PROPIEDADES

- **Excelente resistencia al agua,** con mínima absorción de la misma, lo que le hace ser un perfecto impermeabilizante.
- **Impermeabilidad total.**
- **Resistencia a los ciclos frío calor.**
- **Inalterabilidad a los rayos ultra violeta, etc.**
- Compatible con el cemento, fibrocemento, hormigón, etc.
- **Permeabilidad al vapor de agua,** no se producen ampollamientos, ya que proporciona una perfecta transpiración.
- Posee una **elasticidad armonizada.**
- Es de muy **fácil aplicación.**
- **No produce mal olor.**

## RENDIMIENTO

El rendimiento dependerá del estado de la superficie.

Como dato orientativo, podemos decir, que para unos resultados óptimos se necesita ,aproximadamente, para la Imprimación más el acabado en estado puro: **1Kg por cada m<sup>2</sup>.**

## MODO DE EMPLEO

" REMOVER VIGOROSAMENTE ANTES DE USAR".  
La aplicación se deberá realizar a rodillo.

Se recomienda seguir los siguientes pasos para obtener un resultado óptimo:

**PREPARACIÓN DE LA SUPERFICIE A TRATAR**  
Rascado de la superficie para eliminar restos de pinturas, etc.  
Enfoscado de grietas.

**APLICACIÓN DE LA CAPA DE IMPRIMACIÓN**  
Diluir dos partes de producto por una de agua

**ACABADO**  
Una vez seca la capa de imprimación, aplíquese una segunda mano, ahora en estado puro. Si se desea, se puede aplicar una tercera.

# F-V-M 101

TEJIDO-MALLA FIBRA DE VIDRIO



Nuestro producto FV-M 101 es un tejido-malla fibra de vidrio para complementar a nuestro caucho acrílico revimca a impermeabilizar totalmente tapando todo tipo de grietas en cualquier superficie exterior por muy dañada o deteriorada que esté.



## CARACTERISTICAS FISICAS:

PESO ..... 90 gr/m<sup>2</sup> + - 0,05  
**CUMPLE NORMA ISO 4605**

ESPESOR ..... 0,33 mm + - 0,05  
**CUMPLE NORMA ISO 4603  
MINIMO MEDIO NORMA**

LONG. N/5cm 500 700  
**CUMPLE NORMA ISO 4606**

RESISTENCIA TRACCION  
TRANSV. N/5cm 400 600  
**CUMPLE NORMA ISO 4606**

RESINA SECA APORTADA: 5 gr/m<sup>2</sup> + - 0,1  
**CUMPLE NORMA ISO 1887**

## PROPIEDADES

- Se adhiere perfectamente a nuestro caucho acrílico.
- Posee una perfecta relación elasticidad-dureza.
- Confiere a la superficie tratada una total cubrición y una mayor resistencia al desgaste y a la tracción.
- Aplicando FV-M 101 junto al caucho acrílico se consigue obtener una superficie totalmente impermeable y visitable.

## MODO DE EMPLEO

Se aplica sobre la primera capa de caucho seco, sólo al tacto, ayudado con la segunda mano en estado puro.

# F-V-V 103

VELO DE FIBRA DE VIDRIO



Nuestro producto FV-V 103, es un velo de fibra de vidrio, compuesto por capas secas de hebras de fibra de vidrio dispersas aleatoriamente y unidas con una resina que le da la consistencia adecuada.



## APLICACIONES

Especialmente diseñado para otorgar al impermeabilizante, un refuerzo y una mayor adherencia:

- En lugares de especial irregularidad donde la FV-M101 resulta demasiado rígida.
- En todo tipo de fachadas.

## PROPIEDADES

- Las fibras de vidrio que forman el producto tienen un diámetro nominal de  $12,5 \times 10^{-6} \text{ m}$  producidas a partir de vidrio químicamente **resistente y perdurable tanto a medio ácido como alcalino conforme a la norma ISO 719.**

- Se adhiere perfectamente a nuestro producto impermeabilizante

- Posee una perfecta relación elasticidad-dureza.

- Confiere a la superficie tratada una total cobertura y una **mayor resistencia al desgaste y a la tracción.**

- **Aplicando el velo junto al impermeabilizante, se consigue obtener una superficie totalmente impermeable.**

4

## MODO DE EMPLEO

Se aplica sobre la primera capa de impermeabilizante seco al tacto, tras la cual se aplica una segunda capa.

### LIMITES DE TOLERANCIA DEL PRODUCTO Y METODOS DE ENSAYO

PROPIEDADES	METODO TEST	UNIDAD	ESPECIFICACION NOMINAL	LIMITE	
				MAX.	MIN.
Peso Area	PTS-L-002	g/m <sup>2</sup>	30.0	33	27
Contenido en Adhesivo	PTS-L-003	%	7.0	8.5	5.5
Grosor	PTS-L-006	mm	0.29		

Los valores especificados representan un promedio de las muestras obtenidas, testadas de un rollo, tomado como ejemplo.

Los límites de tolerancia del producto han sido obtenidos del análisis estadístico de los datos del producto.

# SELLATOR-A

SELLADOR DE SUPERFICIES AL AGUA



**Sellador especialmente formulado para el tratamiento de impermeabilizaciones en base a dispersiones acrílicas o acrílicas estirenadas, ya que su base acuosa no provoca problemas de incompatibilidades químicas.**



## APLICACIONES

Se recomienda el uso de nuestro sellador de superficies al agua.

- Como terminación del tratamiento de impermeabilización con nuestro impermeabilizante.
- En paramentos verticales: como sellador de hormigones y morteros, penetrando a través de canales, al igual que los tradicionales.

## PROPIEDADES

- Confiere a las superficies sobre las que se aplica una **mayor resistencia a la abrasión y al desgaste**, aumentando su durabilidad.
- **Sella los poros actuando como repelente del agua y del polvo, dejando un aspecto satinado y un perfecto acabado.**
- **Hace que la superficie sea autolimpiable.**
- Al estar realizado en base acuosa, al igual que el IMPERMEABILIZANTE sobre el que se aplica, presenta la misma elasticidad por lo que **impide la formación de pequeñas fracturas que dan a la superficie el aspecto de "Tela de araña"**.
- Es de **fácil aplicación**, ya que no existe en su formulación ningún tipo de disolvente peligroso.

## RENDIMIENTO

Siguiendo las instrucciones de modo de empleo, el rendimiento es de 6m<sup>2</sup> por Kilo de producto.

## MODO DE EMPLEO

**PARA OBTENER UN PERFECTO ACABADO, SE RECOMIENDA SEGUIR LOS SIGUIENTES PASOS:**

1. La superficie ha de estar limpia y seca.
2. Aplicación de una primera mano : El producto se emplea tal y como se presenta en el envase, a brocha ó rodillo, sobre la última capa del impermeabilizante totalmente seco . **No conviene diluirlo en agua**, pues perdería parte de sus propiedades.
3. Opcionalmente puede aplicarse una segunda mano, cuando la anterior esté completamente seca.



# PROBO

PROTECTOR HIDRORREPELENTE E IMPERMEABILIZANTE



**Copolímero de resinas acrílicas estirenadas y siliconadas en dispersión acuosa.**

**Proporciona a las superficies tratadas una excepcional hidrorrepelencia en profundidad.**



## APLICACIONES

**R**ecomendamos el uso de IMPERLAD para la impermeabilización de todo tipo de superficies verticales, especialmente ladrillo y ladrillo cara vista, ya que con su aplicación se consigue un impecable acabado estético, es también perfecto para otros materiales como: teja, hormigón, cerámica, baldosas, piedra, etc.

## PROPIEDADES

- **Posee una profunda penetración capilar** de sus principios activos.
- Su acabado es una película transparente que una vez seca, **reaviva el color de las superficies donde se aplica.**
- Una vez que el secado completo ha tenido lugar, **la película no se ve afectada por la acción degradante de los agentes atmosféricos ni de los rayos ultravioleta.**
- **La película hidrorrepelente es permeable al vapor de agua y al aire, permitiendo la transpiración de la superficie y evitando la formación de bolsas.**
- Al ser un producto en base acuosa, **su manipulación resulta cómoda y práctica.**

## RENDIMIENTO

Siguiendo las instrucciones del "Modo de empleo", se consigue un rendimiento de aproximadamente **4m<sup>2</sup> por kilo de producto.**

## MODO DE EMPLEO

El producto podrá aplicarse a brocha, rodillo o a pistola, ya sea puro o diluido hasta en un 50% en agua. En superficies muy porosas es conveniente aplicar una segunda mano para que toda la superficie quede totalmente hidrofugada.

### PASOS A SEGUIR PARA OBTENER UN RENDIMIENTO ÓPTIMO:

#### 1. IMPRIMACIÓN:

Aplicar el producto diluido con el 20% de agua en una primera capa de imprimación a brocha de pelo fino.

#### 2. ACABADO:

Cuando la capa anterior esté perfectamente seca, aplicar una segunda mano, ahora con el producto en estado puro.

**Emulsión asfáltica de carácter aniónico, con emulsionantes y cargas adecuadas de aplicación en frío en la impermeabilización de materiales de construcción.**



## APLICACIONES

Se utiliza en la construcción como impermeabilizante por lo que su empleo es de gran utilidad en empresas constructoras, obras públicas, contratas de mantenimiento y albañilería, reparaciones rápidas de superficies, etc.

- Impermeabilización de depósitos, muros perimetrales de edificios, cimientos, fosos, tuberías, etc.
- Producto de alto rendimiento, fácil de utilizar, que permite obtener unas terminaciones de alta calidad.

## PROPIEDADES

- Producto al agua que **no emite vapores molestos**. Una vez seco deja una película bituminosa impermeable.
- El proceso de secado lo realiza por evaporación del agua que contiene.
- **Penetra rápidamente en poros anclando en su estructura, creando pantallas impermeables.**
- **Proporciona superficies flexibles y elásticas que no se ven afectadas una vez secas por los cambios de temperatura** (frío o calor).
- Producto **no inflamable** que **puede aplicarse sobre superficies húmedas**.
- Las superficies tratadas presentan una **alta resistencia química al agua salina, ácidos y bases débiles**.

## MODO DE EMPLEO

Antes de aplicar el producto comprobar que la superficie esté limpia de polvo, grasa, restos de pintura, yeso, etc.

Eliminar las partículas sueltas o mal adheridas. Si fuera necesario realizar una reparación de la superficie con un mortero adecuado.

Se utiliza tal y como viene en el envase o diluido en agua, aplicándose a brocha, rodillo o pistola.

**Impermeabilización de superficies:** Aplicar una imprimación diluyendo el producto con un 10-20% de agua con un rendimiento de 0.3-0.4 Kg/m<sup>2</sup>. Aplicar impregnando bien toda la superficie. Una vez seca la imprimación aplicar dos o más manos cruzadas de producto sin diluir con un rendimiento de 0.5 Kg/m<sup>2</sup>.

**Impermeabilización y embaldosado de terrazas:** Aplicar un mortero preparado con 2 partes de producto, 4 partes de arena y una parte de cemento, empleando el agua necesaria hasta la consistencia deseada. Colocar las baldosas con esta mezcla. Para la limpieza de utensilios emplear agua antes de que seque. Una vez seco el producto deberá emplearse disolvente o gas-oil.

Cumple con la norma UNE 104-231-88, tipo EB.

**Es un impermeabilizante elástico basado en elastómeros de poliuretano alifático monocomponente, que proporciona protección contra la humedad en las superficies tratadas.**



## APLICACIONES

Impermeabilización de materiales de construcción (hormigón, mortero, ladrillo cara vista, fibrocemento, tejas cerámicas, productos bituminosos, etc), proporcionando una membrana continua transparente, elástica y resistente a la intemperie.

- En el tratamiento de suelos industriales proporciona resistencia al desgaste y a la formación de polvo.
- Protege las aplicaciones con caucho acrílico de la suciedad y del envejecimiento acelerado por la acción del sol y de los rayos ultravioleta.
- En las impermeabilizaciones bajo solería permite evitar filtraciones.

## PROPIEDADES

- Impermeabiliza las superficies tratadas dejándolas protegidas contra la humedad, acción de productos químicos y rayos ultravioleta.
- **Proporciona membranas impermeables, elásticas sin juntas.**
- **Proporciona superficies transitables** sin tacking residual. Esto permite que las superficies tratadas permanezcan limpias durante más tiempo sin ensuciarse por el polvo o la suciedad.
- Las superficies tratadas pueden limpiarse fácilmente con agua y detergente neutro.
- **Puede aplicarse sobre sustratos húmedos.**
- **Las terminaciones son transparentes y brillantes**, respetando el color, dibujo o terminación del soporte donde se aplica.

- Tiene un **secado muy rápido, incluso a bajas temperaturas y humedad ambiental elevada**, lo que permite la puesta en marcha de las superficies tratadas en un corto espacio de tiempo.

- En contacto con el agua no emulsiona, permitiendo el contacto permanente en zonas húmedas.
- Permite la transpiración al vapor de agua siendo muy resistente a la hidrólisis.
- Producto de **elevadas prestaciones y resistencia mecánica.**

## MODO DE EMPLEO

Antes de aplicar el producto limpiar las superficies para eliminar restos de polvo, grasa o suciedad.

Se aplica tal y como viene en el envase o diluido con un 5-10 % de agua. Las aplicaciones se realizarán a brocha o rodillo, impregnando bien las superficies aplicando dos manos cruzadas. Para la limpieza de utensilios emplear agua.

## RENDIMIENTO

- Rodillo: 4-6 m<sup>2</sup>/Kg (1<sup>a</sup> capa), 7-10 m<sup>2</sup>/Kg (2<sup>a</sup> capa).
  - Brocha: 3-5 m<sup>2</sup>/Kg (1<sup>a</sup> capa), 7-8 m<sup>2</sup>/Kg (2<sup>a</sup> capa).
- Tiempo de secado: 15-30 minutos.  
Repintado: 1 hora.  
Acabado: Brillante.

**Membrana líquida elastomérica basada en poliuretano monocomponente, resistente a la acción de rayos ultravioleta proporcionando superficies impermeables con capacidad de puenteo de fisuras.**



## APLICACIONES

- Impermeabilización de materiales de construcción (hormigón, mortero, ladrillo cara vista, fibrocemento, tejas cerámicas, productos bituminosos, poliéster armado con fibra de vidrio, etc), proporcionando una membrana continua, elástica, resistente a la intemperie y a la humedad en obra nueva y en rehabilitación y restauración de edificios.
- En el tratamiento de suelos industriales proporciona resistencia al desgaste y a la formación de polvo.
- En las impermeabilizaciones bajo solería permite evitar filtraciones en baños, duchas, jardinerías, etc.
- De gran utilidad en empresas constructoras, contratistas de reparación y rehabilitación de edificios, impermeabilizaciones, empresas de mantenimiento de comunidades, etc.

## PROPIEDADES

- Producto **monocomponente autonivelante** de fácil aplicación basado en poliuretano.
- Impermeabiliza las superficies tratadas dejándolas protegidas contra la humedad, acción de productos químicos y rayos ultravioleta. Permite el contacto permanente con agua.
- **Proporciona membranas elásticas sin juntas** que permiten el puenteo de grietas y fisuras.
- **Proporciona superficies transitables sin tacking residual.** Esto permite que las superficies tratadas permanezcan limpias durante más tiempo sin ensuciarse por el polvo o la suciedad.
- Las superficies tratadas pueden limpiarse fácilmente con agua y detergente neutro.

- Polimeriza por reacción con la humedad atmosférica **proporcionando películas flexibles e impermeables de alta durabilidad.**
- Tiene un **secado muy rápido, incluso a bajas temperaturas y humedad ambiental elevada**, lo que permite la puesta en marcha de las superficies tratadas en un corto espacio de tiempo.
- **En contacto con el agua no emulsiona, permitiendo el contacto permanente en zonas húmedas.**
- Permite la transpiración al vapor de agua siendo **muy resistente a la hidrólisis y a la alcalinidad del cemento.**
- Producto de elevadas prestaciones y resistencia mecánica: **Resistente a golpes e impactos.**

## MODO DE EMPLEO

1. Antes de aplicar el producto limpiar las superficies para eliminar restos de polvo, grasa o suciedad. Aplicar sobre superficies regulares, estables, firmes y uniformes, sin rugosidad. En caso de existir desniveles superiores a 2 mm aplicar un mortero de regularización.
  2. Se aplica tal y como viene en el envase o diluido con un 5-10 % de Xileno (No utilizar disolvente universal que contenga alcohol). Mezclar bien hasta que se incorpore completamente el disolvente. Esperar 5 minutos antes de realizar la aplicación para eliminar el aire ocluido. Las aplicaciones se realizarán a brocha, rodillo de pelo corto (resistente a disolventes), llana dentada (2-3 mm), rascador de goma o pistola airless, impregnando bien las superficies aplicando dos manos cruzadas.
- Rendimiento:** 1,5-2 Kg/m<sup>2</sup>, en dos capas cruzadas.  
**Tiempo de secado:** 1 hora. **Repintado:** 4 horas.  
Para la limpieza de utensilios emplear Xileno.

# HIDROMORTER

IMPERMEABILIZANTE / HIDROFUGANTE PARA MORTEROS



**Impermeabilizante especial para la elaboración de morteros.**

**Muy eficaz en zonas que estén bajo condiciones de elevada humedad y necesiten una impermeabilización de las filtraciones de humedad producidas por nivel freático.**



## APLICACIONES

**R**ecomendado para conseguir morteros más impermeables así como dotarlos de una resistencia mayor de la habitual: ya se consigue reducir hasta en un 5% el agua de amasado, debido al efecto plastificante que este producto confiere al mortero.

## PROPIEDADES

- **No varía las propiedades propias del mortero**
- **Confiere al mortero tratado una buena impermeabilización** y una mejor compactación.
- **Aumenta la adherencia.**
- **Reduce la cantidad de agua del amasado.**
- **Aumenta la resistencia a los agentes agresivos y a los ciclos hielo-deshielo.**
- **Reduce el tiempo de vibrado.**
- **Mantiene las superficies del mortero tratado más limpias, sin eflorescencias.**

- **Elimina los poros propios del mortero tratado.**
- **Está exento de cloruros.**
- **Posee un efecto secundario plastificante.**

## RENDIMIENTO

### EN PREFABRICADOS

Dosis recomendada: **1% sobre el peso del cemento.**

### EN MORTEROS, REVOCOS Y CIMIENTOS

Dosis recomendada: **1-1,5% sobre el peso del cemento.**

## MODO DE EMPLEO

Se añade al mortero ya amasado antes de su empleo, volviéndose a amasar entre 1 y 3 minutos.

# HIDROMORTER PLUS

IMPERMEABILIZANTE DEL HORMIGÓN



**Aditivo en dispersión desarrollado para crear una gran resistencia a la penetración de agua en todas las estructuras de hormigón y mortero.**

**Actúa bloqueando los poros capilares en la pasta amasada, impidiendo de esta forma el paso del agua a través de ellos.**



## APLICACIONES

**S**e recomienda su uso, siempre que se necesite hidrofugar o impermeabilizar un mortero o un hormigón.

## PROPIEDADES

- **Se dispersa con facilidad en el mortero y en el hormigón**, asegurándose con ello una perfecta distribución.
- **Aumenta la resistencia a los ciclos hielo-deshielo.**
- **Reduce el tiempo de vibrado.**
- **Impide la formación de salitres y eflorescencias.**
- **Aumenta la resistencia a la corrosión en hormigones armados.**
- **No modifica los tiempos de fraguado.**
- **Está totalmente exento de cloruros.**
- **Gran concentración**, consigue resultados muy efectivos con dosis muy pequeñas de producto.

## RENDIMIENTO

Variable entre el **0,5% y el 1% referidos sobre el peso del cemento.**

## MODO DE EMPLEO

Se aplica diluyéndolo en el agua del amasado. Para conseguir buenas impermeabilizaciones se debe trabajar con hormigones ricos en cemento, cuidando la granulometría de los áridos, así como la colocación y el curado del hormigón.

Se recomienda realizar pruebas para determinar en cada caso la cantidad idónea para conseguir el resultado deseado.

# PLASTIMORT

PLASTIFICANTE E HIDRATANTE DE MORTEROS



**Aditivo especialmente formulado para dar a los morteros y hormigones una mayor cohesión, una mayor plasticidad y mejorar considerablemente su manejabilidad.**



## APLICACIONES

Hormigones y morteros en los que se quiera :

- Plasticidad.
- Reducir cantidades de cemento.
- Manejabilidad.
- Aumentar calidad y resistencia.
- Evitar los atascos en las bombas.

Puede usarse como aditivo reductor de agua, obteniéndose aproximadamente un 10% de reducción del agua del amasado, aumentando por ello la resistencia del mortero.

## PROPIEDADES

- **Aminora la retracción** propia del cemento y evita la segregación obteniéndose con su uso una masa uniforme.
- Presenta un **efecto secundario aireante**, es decir, introduce pequeñas burbujas de aire que ejercen un efecto lubricante. Este efecto aireante es aproximadamente del 2%.
- Confiere **resistencia a los ciclos hielo-deshielo**. Es decir, posee un efecto parcial anticongelante.

- **No modifica los tiempos de fraguado.**

- Por estar exento de cloruros, **no produce corrosión alguna, puede por ello usarse en hormigones armados.**

## RENDIMIENTO

- 7gr. de producto por cada saco de 35 Kg. de cemento.
- 5gr. de producto por cada saco de 25 Kg. de cemento.

## MODO DE EMPLEO

El producto se utiliza en estado puro, tal y como se presenta en el envase.

Se adiciona en parte del agua del amasado, y se añade después de aproximadamente 30 segundos de amasado de los áridos con el cemento y el resto del agua.

- **Para transporte y bombeo del hormigón con máquinas, se recomienda utilizar doble dosificación.**

**Plastificante universal, especialmente formulado para conseguir una mayor manejabilidad y fluidez en hormigones y morteros.**



## APLICACIONES

Hormigones y cementos en los que se requiera:

- Óptimo rendimiento en el hormigonado.
- Reducir el agua de amasado.
- Trabajabilidad.
- Plasticidad.
- Evitar los atascos en las bombas.

## PROPIEDADES

- Mejor y más homogénea **hidratación en el mortero.**
- **Potenciación de la calidad del mortero aditivado.**
- **Facilidad de puesta en obra,** aún en lugares poco accesibles.
- **Disminución de fisuras y retracciones.**
- **Comodidad en el manejo,** ya que es un producto que no irrita ni la piel ni las mucosas, y no se necesita tomar medidas especiales de precaución durante su manipulación.

## RENDIMIENTO

La dosis media recomendada es de **0,5%- 1% sobre el peso del cemento.**

## MODO DE EMPLEO

La forma más adecuada de utilizar nuestro plastificante especial es diluido previamente en parte del agua del amasado.

Si no es posible diluir el producto, se recomienda añadirlo a la vez que se le agrega el agua.

Este producto puede producir espuma, ya que está basado en productos que reducen la tensión superficial del agua.

Confeccionar mezcla suficiente al menos para media jornada de trabajo.



# ADI-PLUS

ADHESIVO DE ACCIÓN MÚLTIPLE PARA LA CONSTRUCCIÓN



**Aditivo de acción múltiple para usar como impermeabilizante, adhesivo y aditivo de morteros, hormigones, yesos y escayolas.**



## APLICACIONES

- Fabricación de pavimentos industriales.
- Imprimaciones adherentes.
- Unión de mortero nuevo con viejo, y de viejo con nuevo.
- Impermeabilización de morteros.
- Modificación de solados.
- Reparaciones de la construcción, en general.
- Masilla para pavimentos.
- Fabricación de losetas cerámicas, como adhesivo.
- Modificación del yeso, la escayola, etc.

## PROPIEDADES

- **Asegura el anclaje y la adherencia sobre soportes viejos y nuevos.**
- **Aumenta la plasticidad del mortero fresco.**
- **Reduce la cantidad del agua de amasado**, de un 15% a un 20%, con plasticidad constante, confiriendo al mortero muy buena trabajabilidad.
- **Aumenta la resistencia a la abrasión**, a la flexión y a la compresión.

● **Aumenta considerablemente la impermeabilidad.**

● **Aumenta la resistencia contra agentes atmosféricos y variaciones dimensionales diferenciales.**

● **Muy apropiado como único ligante en adhesivos para la construcción.**

## RENDIMIENTO

PAVIMENTOS INDUSTRIALES:

Dosis mínima: 2%. Dosis máxima: 5% sobre el peso del cemento.

IMPRIMACIONES ADHERENTES:

Dosis aproximada: 200 gr. por m<sup>2</sup>

CAPAS DE COMPENSACION:

Dosis aproximada: 1% sobre el peso del cemento

MORTEROS IMPERMEABLES:

Dosis aproximada: 3,3% sobre el peso del cemento.

MASILLA PARA PAVIMENTOS:

Dosis aproximada: 3,5% sobre el peso del cemento.

ADHESIVO PARA LOSETAS DE CERAMICA:

Dosis aproximada del 5 al 10% sobre el peso del cemento.

MODIFICACION DE YESO:

Dosis aproximada del 4 al 8% sobre el peso del yeso.

## MODO DE EMPLEO

Como aditivo se utiliza incorporándolo al agua del amasado, dependiendo la dosis de la aplicación a realizar.

# FRICEM

ANTICONGELANTE PARA HORMIGÓN



**Producto que actúa como protector del hormigón frente a las bajas temperaturas.**

**Este efecto protector es efectivo hasta temperaturas de -6 a -8 ° C.**



## APLICACIONES

**N**uestro anticongelante, puede usarse sobre todo tipo de hormigones, morteros hidráulicos, y pastas de cemento.

No presenta ningún problema de corrosión, ya que está totalmente exento de cloruros.

Permite la continuación de obras a temperaturas de hasta -6° C. y -8° C., sin peligro de fisuras por congelación.

## PROPIEDADES

● El efecto anticongelante de nuestro producto se puede concretar en dos puntos fundamentales:

● **Disminución del punto de congelación** del agua del amasado, efecto de suma importancia cuando se producen heladas.

● Cuando inevitablemente tiene lugar la formación de hielo, debido a las bajas temperaturas, este cristaliza formando microcristales, y no grandes cristales de hielo, con lo que se produce un aumento global de menor volumen. Utilizando este producto la presión de los capilares del hormigón es menor y **se reduce el riesgo de provocar daños.**

● Proporciona **mayor fluidez** al hormigón permitiendo la distribución en moldes y encofrados, mejorando así el acabado de las obras.

## RENDIMIENTO

La dosificación recomendada es del **1 al 2% sobre el peso del cemento**, dependiendo de las circunstancias de la obra y de la temperatura ambiente.

## MODO DE EMPLEO

Se emplea tal y como se suministra, sin necesidad de diluir.

Se añade directamente a la hormigonera, o bien al agua del amasado.

# FRICEM PLUS

ANTICONGELANTE PARA MORTERO Y HORMIGÓN ESP. TEMP. EXTREMAS



**Mezcla de aditivos de naturaleza orgánica que impiden la congelación de la masa de agua en la pasta de cemento**



## APLICACIONES

Resulta de gran utilidad en empresas constructoras, contratistas de albañilería, obras públicas, etc.

- Producto de gran utilidad en regiones frías o climas extremos.

## PROPIEDADES

● **Evita la congelación del agua dentro de la masa de cemento.**

● Evita las tensiones internas de la cristalización del agua de amasado en la estructura capilar del mortero y del hormigón.

● **Facilita los trabajos de hormigonado y reparaciones con mortero en climas extremadamente fríos.**

● Permite prevenir en las obras las bajadas de temperatura que producen efectos desfavorables durante el fraguado.

● Facilita las tareas de amasado cuando se prevén bajadas importantes de temperatura.

● **No modifica las resistencias iniciales y finales del mortero o del hormigón donde se aplica.**

## MODO DE EMPLEO

Se utiliza disuelto en el agua de amasado, en función de la Temperatura ambiente hasta la que se quiera proteger el mortero o el hormigón, de acuerdo a la siguiente Tabla:

Tª de protección	Producto	Agua
- 49 °C	6.7 L	3.3 L
- 33 °C	5.5 L	4.5 L
- 21 °C	4.4 L	5.6 L
- 15 °C	3.9 L	6.1 L
- 8 °C	3.3 L	6.7 L

Mezclar en la hormigonera o en el recipiente de mezcla y a continuación añadir el cemento para el amasado.

# TECAM-AC

ACELERADOR DE FRAGUADO



**Acelerante de fraguado.**  
Se utiliza en hormigones armados o en hormigones en masa, cuando se precisa acortar el tiempo de fraguado o para mantener estos tiempos en baja temperatura.

## APLICACIONES

- Reparación de carreteras, suelos de hormigón, construcción en general.
- En obras de entrega urgente, donde no se pueda esperar el tiempo natural del fraguado.
- En obras donde se requieran rápidos desencofrados.

En general, para hormigón armado, o en masa, siempre que se necesite acortar el tiempo de fraguado o para mantener el hormigón tanto armado como en masa, a bajas temperaturas.

## PROPIEDADES

- Reduce los tiempos de principio y final de fraguado a cualquier temperatura, especialmente en tiempo frío.
- Compensa la lenta evolución de las resistencias del hormigón a las bajas temperaturas, no afectando su capacidad de puesta en obra.
- Con su uso se consigue un fraguado uniforme ya que la hidratación se produce de la misma forma en toda la masa del hormigón.
- Debido a que el contenido en cloruros es nulo, este producto **no presenta en absoluto problemas de corrosión**, pudiéndose aplicar en todo tipo de hormigón, morteros hidráulicos y pastas de cemento.

## RENDIMIENTO

Las dosificaciones recomendadas son de **0,66-1,3 % sobre el peso del cemento**, dependiendo de las circunstancias de la obra y también de la temperatura ambiente.

## MODO DE EMPLEO

Se suministra listo para su empleo. Se adiciona directamente a la mezcladora o bien junto al agua del amasado.



# TECAM-RT

RETARDANTE DE FRAGUADO



**Producto especial para alargar el tiempo de plasticidad del hormigón. Prolonga el tiempo de puesta en obra o de transporte a la obra.**

**Retrasa el inicio del fraguado sin alterar su velocidad de endurecimiento ni su resistencia final.**



## APLICACIONES

**R**ecomendamos el uso de nuestro retardante en todos aquellos casos en los que se precise un retraso en el inicio del fraguado del hormigón, como son:

- Hormigón que deba ser transportado en largos trayectos.
- Hormigonados lentos y complicados.
- Hormigonados a temperaturas elevadas.
- Hormigón bombeado.
- Hormigón que debe carecer de juntas de dilatación etc.

## PROPIEDADES

- Actúa **retrasando la hidratación de las partículas de cemento.**
- Al retrasar el comienzo del fraguado, **protege al hormigón en climas cálidos o sometidos a altas temperaturas ya que elimina el riesgo de fisuras.**
- **Permite transportar el hormigón ya mezclado** sin riesgo de que se produzcan endurecimientos prematuros.

## RENDIMIENTO

La dosificación variará entre **1 y 1,5 % sobre el peso del cemento** para retrasos de fraguado de entre 10 y 15 horas a temperaturas medias de 20 °C. aproximadamente.

## MODO DE EMPLEO

Se añade al hormigón junto con el agua de amasado.

La siguiente tabla muestra el tiempo de puesta en obra según dosis de retardante y temperatura del hormigón.

DOSIS DE RETARDANTE PARA 50 KG DE CEMENTO (EN LITROS)								
Temperatura del Hormigón	Retraso de Fraguado (en horas)							
	3	5	7	9	12	15	18	21
+10	-	-	0,10	0,15	0,25	0,35	0,45	0,50
+15	-	0,05	0,15	0,20	0,30	0,40	0,55	0,75
+20	0,05	0,10	0,20	0,25	0,40	0,55	0,70	0,90
+25	0,10	0,15	0,25	0,30	0,50	0,75	1	-
+30	0,15	0,20	0,30	0,40	0,60	1	-	-
+40	0,25	0,65	1	-	-	-	-	-

**Producto superfluidificante, que proporciona a hormigones y morteros frescos un gran aumento en la trabajabilidad con la posibilidad de una reducción considerable del agua del amasado.**



## APLICACIONES

Recomendamos el uso de nuestro superfluidificante siempre que deseemos obtener un mortero o un hormigón con las propiedades que se describen a continuación.

## PROPIEDADES

- Al emplearse como agente fluidificante, se consiguen **hormigones autonivelantes**, de consistencia muy fluida que ahorran gran cantidad de trabajo.
- Al emplearse como reductor de agua, se consiguen **hormigones de mayor resistencia mecánica**, mejorando la impermeabilidad y la adherencia a las armaduras.
- Pueden conseguirse **reducciones de agua del 25-30%**.
- **No introduce aire en el hormigón.**
- **Está totalmente exento de cloruros.**
- **Elimina la vibración mecánica.**
- **Disminuye la segregación y la exudación del agua.**

## RENDIMIENTO

DOSIFICACION RECOMENDADA: Como término medio: 0,5-3% sobre peso del cemento, dependiendo de la fluidez requerida en el hormigón.

## MODO DE EMPLEO

Se utiliza tal y como se suministra en el envase, en estado puro.

Puede añadirse indistintamente al agua del amasado, o sobre el hormigón ya amasado. Aunque es preferible añadirlo al agua.

# ROTEN

DESINCRUSTANTE, LIMPIADOR POTENCIADO Y ELIMINADOR DE ÓXIDO



**Desincrustante y limpiador de todo tipo de sales insolubles tales como Sulfato cálcico, Carbonato cálcico, hidróxido magnésico, silicatos insolubles, etc., transformándolos en otros compuestos perfectamente solubles en agua.**



## APLICACIONES

**E**limina residuos de cemento, depósitos calcáreos y manchas de suciedad en suelos de cemento.

- Desincrustante de ladrillos, suelos y baldosas, desagües, bajantes, lavavajillas industriales, lavadoras, sarro en los w.c., etc.
- Desoxidante de metales.
- Limpiador de incrustaciones calcáreas, Algas, Eflorescencias, etc.

## PROPIEDADES

- **Disuelve residuos de cemento y depósitos calcáreos.**
- **Contiene inhibidores de corrosión** anulando el efecto negativo que los productos ácidos tienen sobre los metales.
- Contiene humectantes que disminuyen la tensión superficial, por lo que el producto **llega hasta las zonas más recónditas.**
- **Actúa como desoxidante en metales**, permitiendo un posterior tratamiento.
- **Elimina algas, eflorescencias, musgos, y crustáceos en piscinas, estanques, fuentes y embarcaciones.**
- **Permite la limpieza de grasas y aceites en suelos de cemento.**

## MODO DE EMPLEO

### DESINCRUSTACIÓN DE DESAGÜES, LAVAVAJILLAS Y LAVADORAS:

Diluir 1 parte de producto por cada 2 partes de agua.

En los desagües, verter 100 c.c. y repetir la operación tres veces, en intervalos de 10 minutos.

En los lavavajillas y lavadoras, aplicar 250 c.c. en el agua del lavado y dejar que cumpla el proceso de lavado y aclarado. Si fuese preciso repetir la operación.

Como eliminador de sarro en el w.c., verter 100 c.c. y frotar con la escobilla.

### DESINCRUSTACIÓN EN CONSTRUCCIÓN:

Para eliminar restos de hormigón y cemento de suelos y baldosas, usar 1 parte de producto por 2-10 de agua, dependiendo del grado de incrustación.

### LIMPIEZA DE PISCINAS, FUENTES, EMBARCACIONES, ETC.:

Igual que en el caso anterior.

### DESOXIDANTE EN LIMPIEZA DE METALES:

Diluir 1 parte de producto en 5 de agua. Aplicar sobre el metal por brocheado. Aclarar y secar, y posteriormente proteger con nuestro Barniz Anticorrosivo REVI-NOIR o con nuestro Transformador de óxido PAVON para prevenir posteriores oxidaciones.

# ROTEN-A.E.

DESINCRUSTANTE Y LIMPIADOR POTENCIADO (ANTIESPUMANTE)



Desincrustante y limpiador de todo tipo de sales insolubles tales como sulfato cálcico, carbonato cálcico, hidróxido magnésico, silicatos insolubles, etc., transformándolos en otros compuestos perfectamente solubles en agua sin producir espuma en la reacción.



## APLICACIONES

- Construcción: Desincrustante de suelos y baldosas, y desoxidante de metales.
- Hostelería: Desincrustante de tuberías, circuitos, calderas, torres de refrigeración, etc.
- Piscinas: Limpiador de incrustaciones calcáreas, algas, eflorescencias, etc.
- Industria y talleres: Desoxidante de herramientas y maquinaria.

## PROPIEDADES

- **Disuelve residuos de cemento y depósitos calcáreos.**
- Contiene **agentes antiespumantes que hacen que no aparezca espuma** al reaccionar con los óxidos o con las sales calcáreas.
- **Contiene inhibidores de corrosión** anulando el efecto negativo que los productos ácidos tienen sobre los metales.
- Contiene humectantes que disminuyen la tensión superficial, por lo que el producto **llega hasta las zonas más recónditas.**
- Actúa como desoxidante en metales, permitiendo un posterior tratamiento.
- Elimina algas, eflorescencias, musgos, y crustáceos, en piscinas, estanques, fuentes y embarcaciones.
- Permite la limpieza de suelos de cemento manchados de grasas y aceites.

## MODO DE EMPLEO

### DESINCRUSTACIÓN DE DESAGÜES, LAVAVAJILLAS Y LAVADORAS:

Diluir 1 parte de producto por cada 2 partes de agua.

En los desagües, verter 100 c.c. y repetir la operación tres veces, en intervalos de 10 minutos.

En los lavavajillas y lavadoras, aplicar 250 c.c. en el agua del lavado y dejar que cumpla el proceso de lavado y aclarado. Si fuese preciso repetir la operación.

Como eliminador de sarro en el w.c., verter 100 c.c. y frotar con la escobilla.

### DESINCRUSTACIÓN EN CONSTRUCCIÓN:

Para eliminar restos de hormigón y cemento de suelos y baldosas, usar 1 parte de producto por 2-10 de agua, dependiendo del grado de incrustación.

### LIMPIEZA DE PISCINAS, FUENTES, EMBARCACIONES, ETC.:

Igual que en el caso anterior.

### DESOXIDANTE EN LIMPIEZA DE METALES:

Diluir 1 parte de producto en 5 de agua. Aplicar sobre el metal por brocheado. Aclarar y secar, y posteriormente proteger con nuestro Barniz Anticorrosivo REVI-NOIR o con nuestro Transformador de óxido PAVON para prevenir posteriores oxidaciones.



# QUIMITECAM

LIMPIADOR QUÍMICO DE ACCIÓN MÚLTIPLE



**Producto formulado en base a una combinación compleja y perfectamente equilibrada de ácidos**

**inorgánicos, tensioactivos y potentes inhibidores de corrosión, especialmente estudiado para la total eliminación de productos derivados de rocas calizas o arcillosas en general.**



## APLICACIONES

Se recomienda usar en la limpieza de:

### Sustratos minerales en construcción:

- Baldosas.
- Ladrillos Cara vista.
- Suelos de cemento.
- Piscinas.
- Fuentes públicas.
- Azulejos.
- Piedra natural y artificial.

### Sustratos metálicos:

- Placas de encofrar.
- Herramientas.
- Maquinaria de construcción y obras públicas, etc.

## PROPIEDADES

● Los tensioactivos que existen en su formulación disminuyen la tensión superficial aumentando por ello la **velocidad de reacción.**

● La existencia de **inhibidores de corrosión** en su composición química, hace que este producto sea recomendable para la limpieza de útiles y herramientas metálicas, facilitando la eliminación de manchas causadas por el óxido de hierro y también las debidas al óxido de aluminio.

● Los componentes ácidos del producto **descomponen las incrustaciones calcáreas y otros elementos en general**, eliminándolos en el proceso de limpieza y aclarado

## MODO DE EMPLEO

Puede aplicarse mediante brocheado, pulverizado o bien con cepillo.

**Dosificación:** Dependiendo del estado del sustrato que deseemos tratar, podrá usarse puro o incluso diluido como máximo 1:12 en agua.

Es aconsejable realizar pruebas de dilución para encontrar la óptima en cada situación.

**Cuando se aplique el producto sobre sustratos metálicos, es necesario enjuagar a fondo con abundante agua y posteriormente secar para prevenir posteriores oxidaciones.**

# LIMFA

DETERGENTE LIMPIADOR DE FACHADAS



**Limpiador específico para todo tipo de fachadas.**



## APLICACIONES

**P**roducto muy útil y de gran ayuda en la limpieza de fachadas que han sufrido el ataque de la polución atmosférica.

- Se recomienda su uso de igual forma, para eliminar las incrustaciones calcáreas y las eflorescencias provocadas por los cambios climáticos, humedades, etc.
- LESFAL es igualmente efectivo en la limpieza de pizarra, piedra natural y piedra artificial.

## PROPIEDADES

- **Posee un alto poder detergente** - limpiador con bajo poder espumante.
- **No produce erosión perceptible en las fachadas** aunque la reacción sea ácida.
- **Ataca todo tipo de incrustaciones calcáreas, humos, hollines, y todo tipo de suciedad causada por la polución atmosférica.**
- **Los edificios tratados adquieren un aspecto totalmente renovado.**

● **No deja los poros abiertos en la superficie tratada, por ello, no volverá a acumular suciedades, ni a desarrollar eflorescencias con facilidad.**

● **Proporciona una fina capa de protección** de características salinas, que impide nuevas agresiones medio ambientales, **alargando así el tiempo de permanencia del limpiado.**

## RENDIMIENTO

Las diluciones oscilarán entre 1 parte de producto por 3 de agua, hasta 1 parte de producto por 5 de agua.

## MODO DE EMPLEO

Puede aplicarse mediante cepillo, o pulverizado.

El producto se usará diluido, dependiendo la dilución del estado de suciedad de la superficie.

En superficies delicadas, se recomienda hacer una prueba de resistencia antes de realizar el tratamiento.

# TRITOL

DESINCRUSTANTE-DESOXIDANTE DESENGRASANTE



**Eficaz limpiador con los poderes característicos del limón.**  
**Una mezcla de ácidos orgánicos, tensioactivos, humectantes y solubilizadores de grasa que lo hacen el producto idóneo para desincrustar, desoxidar y desengrasar cualquier tipo de superficie.**



24

## APLICACIONES

**P**otente **limpiador total, tres en uno** con múltiples usos:

- Desincrustación calcárea de suelos de barro y cerámica en general, piedra natural y artificial, y otras superficies porosas, tanto en interiores como en exteriores.
- Desoxidación de todo tipo de metal como hierro, aluminio, acero, etc.
- Desengrase y limpieza de suelos, sanitarios, grifos, cerámica en cocinas y baños, etc.
- Idóneo para la limpieza de juntas de baldosas, tanto en horizontal como en vertical, debido a su textura viscosa.

## PROPIEDADES

- **Posee un excelente poder de penetración,** humectando cualquier superficie.
- **Desincrusta, desoxida y desengrasa en una sola aplicación,** no es necesario usar otros productos químicos que lo complementen.
- **Agradable olor a limón.**

- **Posee un gran efecto tixotrópico,** es decir, no chorrea en superficies verticales.

- **La superficie desoxidada permanece sin oxidarse largo tiempo,** sin ningún tratamiento adicional.

## MODO DE EMPLEO

El producto se utilizará de formas distintas dependiendo de la aplicación que se precise.

La aplicación puede realizarse mediante pulverización, brocheado o inmersión.

- **Desincrustante:** Dependiendo del grado de incrustación de la superficie a tratar, se podrá usar puro o diluido hasta en 10 partes de agua.
- **Desoxidante:** Dependiendo del grado de óxido, de la antigüedad del mismo y de la calidad del metal, se podrá usar puro o diluido hasta en 3 partes de agua, secando bien la superficie para prevenir posteriores oxidaciones.
- **Desengrasante:** Puede diluirse hasta en 10 partes de agua, según el grado de suciedad. En cualquiera de los casos habrá de enjuagarse la superficie tratada con abundante agua.

# TEC-MOSS

ELIMINADOR DE MANCHAS EN SUPERFICIES MOJADAS



**Formulado de naturaleza catiónica con acción limpiadora persistente, con un amplio espectro de actuación sobre gran variedad de algas, gérmenes y microorganismos.**



## APLICACIONES

Recomendamos su uso para la eliminación de todo tipo de Algas, Hongos, Musgo, Verdín, etc. en la superficie de suelos en terrazas, jardines, paredes, etc.

## PROPIEDADES

- Producto formado por una **solución de sales de amonio cuaternario** de excelente estabilidad química.
- Su **gran poder humectante** le permite llegar a sitios donde otros fracasan, ejerciendo a su vez una **acción residual que garantiza una eliminación absoluta de microorganismos.**
- Debido a su carácter catiónico, posee **gran afinidad sobre bacterias, actuando sobre gérmenes GRAM+ y GRAM-**, incluso sobre capas de Staphylococcus Aureus,
- Es soluble en cualquier proporción de agua y su efectividad **no se ve afectada por la dureza de las mismas.**

## MODO DE EMPLEO

- La dosis a emplear dependerá del estado de la superficie a tratar y de la naturaleza de los microorganismos: Algas, Hongos, Musgo, o Verdín.
- Como dato orientativo, podemos decir que las diluciones pueden oscilar desde 1 parte de producto en 10 de agua, hasta 1 parte de producto en 20 de agua, dependiendo en todo momento de la antigüedad y naturaleza de dichos microorganismos
- Una vez realizada la dilución, pulverizar la superficie, dejar actuar unos minutos y proceder a retirar mediante barrido con agua, dejar secar por completo la superficie tratada antes de aplicar ningún otro tratamiento en la misma.
- Si una vez seca la superficie se aprecia de nuevo la aparición de algún que otro microorganismo, se debe a que las raíces del mismo son más profundas y numerosas de lo previsto, recomendando en este caso realizar una nueva aplicación más intensa.



**Está constituido a base de una mezcla de ácidos inorgánicos, tensioactivos, reguladores de viscosidad e inhibidores de corrosión adecuados para su empleo en todo tipo de superficies, tanto horizontales como verticales.**

### APLICACIONES

Se utiliza en la limpieza y desincrustación del vaso de piscinas, zonas comunes, alrededores, etc, permitiendo realizar los trabajos en menos tiempo.

- De gran utilidad en la preparación de superficies oxidadas antes de su tratamiento final. Aumenta el tiempo de contacto con la superficie a limpiar.
- De gran utilidad en la construcción, como agente de limpieza de superficies horizontales y verticales, contratos de albañilería, reparaciones, mantenimiento, empresas constructoras, instaladoras de piscinas, etc.
- Su uso se recomienda en metalisterías, talleres de preparación de metales, talleres de chapa y pintura, etc.

### PROPIEDADES

- Actúa por reacción química sobre la superficie donde se aplica eliminando incrustaciones cálcicas, magnésicas, sílice, etc, de superficies donde se encuentra adherida.
- En la limpieza de superficies oxidadas permite la preparación de desoxidado antes de la terminación final.

● **Contiene aditivos reguladores de viscosidad que permiten la aplicación del producto en superficies horizontales y verticales.**

● **En superficies verticales** aumenta el tiempo de contacto con la superficie a tratar, facilitando el **tratamiento de amplias superficies sin des-cuelgo del producto.**

● Producto de **alto rendimiento que facilita las tareas de limpieza y mantenimiento de las superficies tratadas.**

### MODO DE EMPLEO

Se aplica tal y como viene en el envase, con brocha, esponja o humectando la superficie a limpiar. Mantener un tiempo de contacto de 15-30 minutos. A continuación enjuagar con agua abundante.

En la eliminación de óxido, extender el producto por toda la superficie a tratar. Mantener un tiempo de contacto de 10-20 minutos y a continuación frotar y enjuagar con agua abundante.

En la eliminación de sales incrustadas en paredes y superficies de piscinas aplicar el producto, dejar actuar y a continuación frotar con un cepillo de raices, enjuagando por último con agua abundante.

# SELLATOR

SELLADOR DE SUPERFICIES



**Hermetizador de suelos formulado en base a un copolímero acrílico de bajo peso molecular en una combinación compleja de cargas, pigmentos y disolventes adecuados.**

## APLICACIONES

**R**ecomendamos el uso de nuestro sellador-hermetizador para: hermetización y sellado de suelos de hormigón, cemento, madera, etc., en todo tipo de naves industriales tanto de obra nueva como en mantenimiento en general.

## PROPIEDADES

- **Sellador de superficies que penetra aproximadamente unos 3 milímetros en ellas, hermetizando todos los poros naturales del hormigón y del cemento.**
- **Impide la penetración de polvo, grasa, agua, etc.**
- **Compacta las partículas del sustrato**, quedando éstas adheridas entre sí por una fuerza superior a la simple unión por fraguado del cemento.
- **Confiere a las superficies tratadas una mayor resistencia mecánica a la abrasión, y al desgaste**, evitando la formación de pequeñas hendiduras y fisuras que sirven de base a erosiones mayores.
- **Presenta gran resistencia química tanto a ácidos como a álcalis, disolventes orgánicos y grasas.**

## RENDIMIENTO

El rendimiento variará según la porosidad de la superficie, por término medio, y en general será de 3 m<sup>2</sup> / l en las 3 capas.

Es muy importante realizar la aplicación del sellador en varias capas lo más fina y homogénea posible con el fin de que todo el disolvente se evapore antes del secado, y, no se produzcan posteriores oclusiones que posteriormente podrían provocar deficiencias en la adherencia o ampollamientos.



## MODO DE EMPLEO

Para una perfecta aplicación se recomienda seguir los siguientes pasos:

### PREPARACIÓN DE LA SUPERFICIE

Es imprescindible que la superficie esté totalmente limpia y seca.

La superficie ha de ser muy porosa, en caso contrario, realizar un tratamiento con nuestro desincrustante BQ-CO2, en disolución a una concentración del 5% al 10%.

### IMPRIMACIÓN

Aplicar una primera mano del sellador diluido en nuestro disolvente:

1 parte de producto por 2 de disolvente preferentemente a rodillo de lana.

### HERMETIZACIÓN

Es conveniente aplicar una segunda mano, aproximadamente media hora más tarde, en estado puro, lo más fina y delgada posible, haciendo presión en el rodillo para evitar posibles oclusiones de aire.

### ACABADO DEL SELLADO

Para obtener un resultado óptimo, aplicar una tercera capa de acabado con producto diluido en el disolvente (3 partes de producto por 1 de disolvente).

# SELLATOR TENIS

SELLADOR DE PISTAS DEPORTIVAS



**Sellador formulado en base acuosa, especial para el tratamiento de suelos de pistas deportivas.**

28

## APLICACIONES

**S**e recomienda su uso, para la señalización, pintado, decoración, o sellado de cualquier pista deportiva tanto cubiertas como al aire libre

## PROPIEDADES

- **Confiere a las superficies tratadas una mayor resistencia a la abrasión y al desgaste,** aumentando de este modo su durabilidad.
- **Muy buena resistencia a los rayos ultravioleta y al calor.**
- **Posee un acabado antideslizante y antideslumbrante.**
- **Balance óptimo entre flexibilidad y dureza.**
- **Las superficies tratadas son perfectamente lavables.**
- **No contiene disolventes** que produzcan daños ecológicos, molestias, ni riesgos de inflamación.
- Al ser su medio el agua, es de muy **fácil aplicación.**

## RENDIMIENTO

El rendimiento del producto dependerá principalmente de la porosidad de la superficie a tratar, estimándose un rendimiento aproximado de **4-6 m<sup>2</sup> por litro.**

## MODO DE EMPLEO

La superficie a tratar debe estar limpia y seca, si existen restos de pintura, incrustaciones calcáreas, etc. , proceder a limpiar con nuestro desincrustante BQ-C02.

Si la superficie a tratar es de hormigón nuevo, aplicar una imprimación de anclaje, diluyendo el producto al 50% en agua. Una vez seca la imprimación, aplicar una segunda capa, ahora en estado puro, si se desea, puede aplicarse una tercera como acabado sellador, pero no es necesario.

En caso de repintado, no es necesaria la imprimación de anclaje.

**No usar la pista sellada hasta pasados 2 ó 3 días desde su tratamiento.**

# SELLATOR PARKING

RECUBRIMIENTO Y SEÑALIZACIÓN DE PARKINGS



Dispersión acrílica al agua, con un altísimo contenido en resina, formulado especialmente para recubrir, sellar y señalizar los parkings, ya sean de cemento u hormigón.



## APLICACIONES

Dadas las cualidades excepcionales de dureza y resistencia de este producto, podemos decir que es el recubrimiento idóneo para tratar, recubrir y señalizar todo tipo de suelos de: parkings, garajes, etc.

## PROPIEDADES

- **Aplicable tanto en interiores como exteriores.**
- **Elevada adherencia a las superficies.**
- **Gran resistencia al desgaste.**
- **Elevada flexibilidad.**
- **Gran resistencia a los cambios de temperatura.**
- **Compatible con otras pinturas acrílicas al agua.**
- **Fácil repintado.**
- **Antideslizante y antirefléjos.**

## RENDIMIENTO

El rendimiento dependerá sobre todo del estado en que se encuentre la superficie a tratar.

Como término medio, y a modo de orientación, podemos decir que el rendimiento será aproximadamente de **4-6 m<sup>2</sup> por litro**.

## MODO DE EMPLEO

Se aplica por métodos tradicionales a brocha o rodillo.

**Para conseguir un resultado óptimo, se recomienda seguir las siguientes instrucciones:**

1. Limpiar la superficie a tratar de polvo y grasa, y reparar, si existen fisuras o grietas.
2. Una vez reparada y seca la superficie, aplicar una primera mano de imprimación o anclaje. Para ello diluir la pintura con el 25% de agua; es decir, 3 partes de producto y una de agua.
3. Cuando la imprimación esté seca al tacto, proceder a una segunda aplicación, ahora en estado puro, tal y como se suministra en el envase.

Finalizado el trabajo, limpiar todas las herramientas utilizadas con agua.



# VISTA-VIAL

PINTURA DE SEÑALIZACIÓN VIAL



Recubrimiento acrílico de naturaleza termoplástica de alta calidad y resistencia al rozamiento, desgaste, abrasión, etc., por lo que se emplea para la señalización de marcas viales, isletas, paso de peatones, así como en señalizaciones de garajes, aparcamientos, polideportivos, etc.



## APLICACIONES

- Carreteras: Pinturas de señalización vertical y horizontal, isletas, cambios de sentido, etc.
- Pintura reflectante con el acabado de microesferas de vidrio.
- Señalización en garajes, polideportivos, almacenes, talleres, bordillos, etc.

## PROPIEDADES

- **Rápido secado**, que permite un pronto restablecimiento del tráfico.
- **Gran estabilidad ante el desgaste y a los agentes atmosféricos**, por lo que tiene gran durabilidad.
- **El secado se realiza por evaporación del disolvente, por lo que es independiente de las circunstancias climatológicas y la humedad.**
- **Puede usarse como pintura reflectante incorporando en el acabado microesferas de vidrio** en proporción comprendida entre 300 - 400 gr por Kg. de pintura.

## RENDIMIENTO

1. Señalización de garajes: **3 m<sup>2</sup> por kg.**
2. Señalización de carreteras: **5 m<sup>2</sup>/kg.**

## MODO DE EMPLEO

1. Señalización de garajes, aparcamientos, polideportivos, etc. Para esta aplicación se recomienda usar con brocha o rodillo.
2. Señalización de carreteras: es aconsejable usar con maquinaria de pulverizado.

# MV-M 104

MICROESFERAS DE VIDRIO (SEÑALIZACIÓN)



Esferas de vidrio de un tamaño micronizado, idóneo para poder actuar como una carga ideal en cualquier tipo de pinturas.



## APLICACIONES

Recomendamos el uso de las microesferas siempre que se desee obtener una mayor luminosidad y refracción en una pintura. Ideal como complemento a la pintura de señalización vial.

## PROPIEDADES

- Confiere a la pintura a la que se adiciona un alto poder de cobertura.
- Consigue aumentar la dureza en el acabado de la pintura tratada.
- Le da un alto poder de refracción, aumentando de este modo la luminosidad en el acabado de la pintura.

## RENDIMIENTO

Entre 300-400 gr. por Kg. de pintura.

## MODO DE EMPLEO

Dependiendo del acabado que se desee conseguir, se aplicará de una forma o de otra:

- Las microesferas se pueden añadir a la misma pintura, justo antes de su aplicación mediante una buena y vigorosa agitación, procediendo a la aplicación de la pintura en el sustrato tal y como se indique en la etiqueta de la misma.
- También se pueden aplicar las microesferas tal y como se suministran en el envase, añadiéndolas a la pintura en el momento justo en que se termine su aplicación, es decir, con la pintura aún mojada, sin estar seca, para que las microesferas queden adheridas.



# REPAV

REPARADOR DE PAVIMENTOS ASFÁLTICOS, EN FRÍO



**Aglomerado  
asfáltico de  
aplicación en frío,  
especialmente  
indicado para  
reparaciones  
rápidas de  
pavimentos viales y  
carreteras**



## APLICACIONES

- Reparaciones rápidas de baches, grietas y desperfectos en todo tipo de carreteras, vías públicas, accesos a urbanizaciones, garajes, etc.
- Permite la apertura al tráfico en corto espacio de tiempo.
- Producto de gran utilidad en empresas de obras públicas, constructoras, contratistas de mantenimiento de colectividades, Ayuntamientos, etc.

## PROPIEDADES

- Permite realizar reparaciones de baches, grietas y desperfectos dejando una **terminación sin juntas de unión, perfectamente nivelada y flexible.**
- Se adapta perfectamente a las irregularidades del terreno **permitiendo la apertura al tráfico en un corto espacio de tiempo.**
- Producto **manejable en frío para reparaciones rápidas.**

## RENDIMIENTO

El rendimiento es de 21 Kg. por m<sup>2</sup> y por cada centímetro de profundidad.

## MODO DE EMPLEO

Antes de aplicar el producto limpiar la zona a tratar para eliminar los restos de polvo, suciedad, grasa y material mal adherido. La superficie ha de estar limpia y seca.

Se utiliza tal y como viene en el envase, en capas de 30 mm, rellenando el desperfecto a reparar y compactando posteriormente.



# OBTUROR

TRATA. IMPERMEABILIZANTE PAREDES HÚMEDAS



**Tratamiento impermeabilizante para paredes húmedas y superficies de hormigón y mampostería en las que se requiera una gran resistencia a la humedad y a las cargas hidráulicas.**



## APLICACIONES

Impermeabilización de todo tipo de superficies de hormigón.

- Reparación de superficies expuestas a cargas hidráulicas en aljibes, depósitos de agua, piscinas, conducciones de agua, etc.
- Protección del agua de lluvia en túneles, sótanos, fosos de ascensores, garajes, etc., impidiendo filtraciones de agua.

## PROPIEDADES

- **Impermeabiliza a favor y contra presión**, lo que le permite soportar cargas hidráulicas incluso en superficies completamente húmedas, como: piscinas, aljibes, depósitos, etc.
- **Se adhiere perfectamente a superficies limpias, porosas y húmedas.**
- **Protege al hormigón y a la mampostería de la humedad** constante, filtraciones, superficies húmedas, etc., proporcionando sustratos impermeables de gran resistencia y durabilidad.
- Está constituido por una mezcla de cementos y aditivos especiales, que le confieren unas características muy concretas.
- **Permite la transpiración del hormigón**, no amarillea, y da como resultado **superficies lavables.**
- Una vez curado, no reacciona, siendo por tanto **compatible con el agua potable.**

## RENDIMIENTO

Como revestimiento aplicado con brocha: 1-1,5 Kg/m<sup>2</sup> por 1 mm. de espesor.

Como consistencia de mortero aplicado con llana: 2- 3 Kg/m<sup>2</sup> por 2 mm. de espesor.

## MODO DE EMPLEO

- Antes de realizar la aplicación, es necesario limpiar la superficie de todo tipo de suciedad, eflorescencias, hongos, restos de otros tratamientos, etc, hasta conseguir una base adherente y firme.
- Cuando existan vías de agua, filtraciones, grietas, desperfectos en tuberías, etc., habrán de repararse con nuestro obturador rápido de vías de agua.
- Finalmente el soporte se humedecerá hasta saturación, evitando el encharcamiento.
- Amasar el producto con agua hasta conseguir la consistencia deseada, en función de si la aplicación se realiza con brocha o con llana.
- **Aplicación con brocha:** Mezclar 100 partes de producto con 30- 35 de agua, y aplicar como si de una pintura se tratara, mediante una brocha de pelo duro. Aplicar 24 horas después una segunda capa en sentido cruzado a la anterior.
- **Aplicación mediante llana:** Mezclar 100 partes de producto con 20- 25 de agua para conseguir consistencia de masilla y aplicar con un espesor no superior a los 3 mm. El tratamiento impermeabilizante, si debe ser sometido a presión constante, se completará aplicando sobre la primera capa, una segunda en sentido cruzado a la primera.

# OBTUROR-P

OBTURADOR RÁPIDO DE VIAS DE AGUA



**Cemento hidráulico, de fraguado rápido y expansivo, especialmente indicado para reparar vías de agua y filtraciones abundantes en suelos y paredes.**

## APLICACIONES

Recomendamos su uso en todas aquellas reparaciones en las que existan fugas de agua o filtraciones intensas a través de grietas o agujeros en el hormigón, fibrocemento, paredes, suelos, etc.

- Preparación y reparación de suelos, cuando hay filtraciones o humedad como consecuencia de la presión del agua.
- Reparación de paredes, muros de contención, depósitos, aljibes, piscinas, tanques de almacenamiento de agua, etc.
- Reparaciones de emergencia en túneles, minas, vías de agua, conducciones, cisternas, sótanos, garajes de comunidades, fosos de ascensor, etc.

## PROPIEDADES

- Mezcla de sales y cementos especiales, de **fraguado muy rápido** (en pocos segundos).
- **Detiene al instante fugas y filtraciones de agua a presión**, ya que sus componentes reaccionan con la humedad, acelerando la reacción de hidratación del cemento produciéndose un tapón permanente de material totalmente adherido a la superficie donde se aplica.
- Adquiere rápidamente una gran resistencia estructural, lo que le **permite soportar cargas hidráulicas permanentes, tanto a favor como contra presión**.
- **Reacciona con el agua y la humedad**, dando lugar a una reacción química exotérmica, que transforma la estructura cristalina del cemento en un material totalmente impermeable.
- **Se adhiere perfectamente a materiales porosos húmedos, como: hormigón, mortero, ladrillo, fibrocemento, etc.**, penetrando en los poros del material formando uniones químicas duraderas.
- Una vez curado, no reacciona.



## MODO DE EMPLEO

Se emplea amasado con el agua necesaria hasta conseguir una consistencia pastosa.

Una vez amasado, aplicar con la mano enguantada presionando contra el punto de salida del agua, esperar 2 ó 3 minutos manteniendo la presión de la mano.

En caso de juntas o agujeros: Abrir y sanear toda la zona a tratar, limpiar bien, y si es necesario humedecer la superficie, y a continuación aplicar el producto como se ha descrito anteriormente.

En caso de humedad generalizada: Aplicar el producto amasado con la mano enguantada, frotar toda la zona formando una capa lo más gruesa posible y esperar unos minutos.

En caso de grietas: Proceder a colocar el amasado de abajo hacia arriba hasta finalizar el sellado de toda la grieta. Si hay grandes presiones de agua, procúrese no cerrar del todo la vía, dejando un drenaje final para eliminar las presiones y permitir el fraguado adecuado.

Una vez el fraguado haya finalizado, se procederá al sellado del drenaje de igual forma para su acabado final.

Posteriormente a los tratamientos descritos, se frotará con un cepillo toda la zona tratada para eliminar el polvo no fraguado.

Observar las zonas tratadas durante un día para ver si se ha eliminado toda la humedad.

Es imprescindible amasar el producto, justo cuando vaya a ser aplicado, ya que fragua con rapidez, y para mantener su trabajabilidad, habría de humedecerse en exceso, con la consiguiente pérdida de adherencia y resistencia mecánica.



### APLICACIONES

- Sanear desconches y agujeros en paredes.
- Empotrar tuberías.
- Marcar aristas antes de revocar una pared.
- Anclaje de tornillos, perfiles metálicos, maderas en muros de obra, etc.

### PROPIEDADES

- **Está exento de cloruros, por tanto no oxida el hierro.**
- **Perfecta adherencia a cualquier soporte tradicional, como: cerámica, bloques de cemento, etc.**
- Presenta una **gran cohesión** con pérdidas mínimas de material.
- **No presenta retracción** en condiciones normales de obra y longitudes razonables, eliminando los clásicos agrietamientos que tienen lugar en las aristas o los producidos en los anclajes.

### RENDIMIENTO

Dependerá del volumen a rellenar. Como dato orientativo: 2 Kg. de pasta ocupan 1 litro.

**Mortero preparado a base de cemento, áridos seleccionados y aditivos especiales que mezclado con el agua del amasado endurece en pocos minutos.**

### MODO DE EMPLEO

Sanear el soporte.

Amasar el producto con agua en un recipiente adecuado. Debe amasarse poca cantidad, pues a los pocos minutos ya no sería trabajable, no debiendo ser reamasado si el material ha endurecido.

Humedecer la superficie que va a entrar en contacto con el mortero.

Con la pasta formada, y por medio de la paleta que se ha utilizado para amasar el producto, o bien con la mano enguantada, se procede a llenar la cavidad a reparar, procurando que quede totalmente rellena.

Alisar lo antes posible con la misma paleta o con un remolinador.

### REALIZACIÓN DE ANCLAJES

Con maceta y cincel, se hace en el muro una cavidad apropiada.

Se sanea el soporte y se amasa el producto con agua en un recipiente apropiado.

Con la pasta obtenida, se rellena parcialmente la cavidad, se introduce el ángulo de hierro o taco, de manera que quede totalmente bañado por la pasta, y se acaba de rellenar con ella la cavidad formada, alisándose a continuación.

Se aguanta el hierro durante 1 ó 2 minutos, y el anclaje estará terminado.

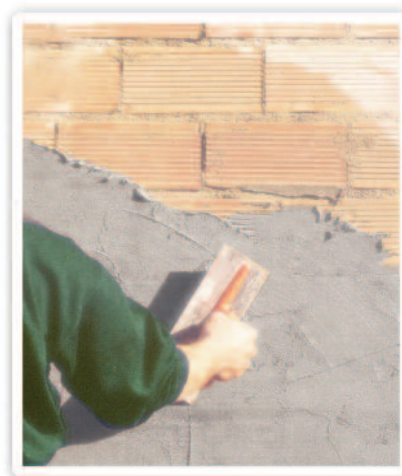
Al cabo de 1 hora, puede considerarse que se ha alcanzado una resistencia importante como para poner en servicio el anclaje, aunque se aconseja, no someterlo a una fuerte carga hasta el día siguiente.

# OBTUROR-R

MORTERO DE FRAGUADO RÁPIDO PARA ENFOSCAR



**Mezcla compleja y perfectamente equilibrada de cementos modificados y áridos seleccionados que una vez amasados con agua forman un mortero idóneo para el enfoscado o revoque de toda clase de paramentos.**



## APLICACIONES

Se recomienda usar para el revoque o enfoscado de: fachadas o medianeras, patios de luces, cuartos de aseo, muros interiores.

## VENTAJAS

Con el uso de nuestro mortero, se evita la aparición de los inconvenientes que presentan los revocos con morteros tradicionales, como son: la utilización de arenas de granulometría inadecuada, dosificaciones incorrectas que originan fisuras y grietas por retracción, necesidad de humedecer abundantemente el soporte, escasa plasticidad y tendencia a descolgar, etc.

## PROPIEDADES

- **Posee gran plasticidad.**
- **Impermeabilidad total al agua de la lluvia.**
- **Excelente adherencia a las superficies tradicionales de la construcción.**
- **No forma fisuras al no haber retracción en el fraguado.**
- **Posee muy buena resistencia mecánica.**
- **Permite espesores inferiores a los normalmente necesarios (es suficiente 1 cm.),** por lo que en paramentos bien terminados se consigue una apreciable economía, a la vez que su elevada docilidad, disminuye el tiempo de aplicación.

## RENDIMIENTO

Variará según las condiciones del paramento y el espesor del revoco.

Como dato orientativo, unos **20- 25 Kg./m<sup>2</sup> para revocos de 1,5 cm. de espesor.**

## MODO DE EMPLEO

El soporte debe estar limpio de polvo y otras suciedades, especialmente de materias antiadherentes como: grasas, aceites, restos de pintura, etc.

Es conveniente que la superficie sea ligeramente áspera o rugosa.

Las superficies porosas o absorbentes deben estar húmedas en el momento de aplicar el revoco.

### CONFECCIÓN DEL MORTERO:

Se vierte en la hormigonera la siguiente composición:

AGUA ..... 4 Litros.

Producto ..... 25 Kg.

AGUA ..... La necesaria hasta consistencia deseada.

### FORMA DE APLICACIÓN:

El mortero, ya amasado, se extiende con llana sobre el soporte y se deja transcurrir el tiempo necesario antes de proceder al fratasado.

Para espesores superiores a 1,5 cm. la aplicación habrá de hacerse en dos capas:

La 1ª más fina y delgada, y la 2ª, cuando la 1ª haya endurecido razonablemente (como mínimo 1 hora, según condiciones de temperatura y humedad ambiental).

El mortero mantiene su trabajabilidad, permitiendo su aplicación, hasta 1 hora después del amasado.

# TEC-RUGOSO

REVESTIMIENTO PETREO RUGOSO EXTERIORES



Revestimiento rugoso de alta calidad formulado a partir de copolímeros vinílicos en base acuosa junto con una dispersión de cargas de granulometrías perfectamente seleccionadas.



## APLICACIONES

Dadas las cualidades excepcionales de dureza, impermeabilidad, adherencia y acabado rugoso, está especialmente indicado para la protección exterior de toda clase de edificios.

Es el producto ideal para la decoración rústica de interiores como: vestíbulos, salas de estar, pasillos, escaleras, etc.

## PROPIEDADES

- **Elevada adherencia a las superficies.**
- **Gran resistencia al desgaste.**
- **Alta impermeabilidad al agua de lluvia.**
- **Permeable al vapor de agua.**
- **Acabado rugoso muy decorativo.**
- **Elevada dureza.**
- **Fácil aplicación y elevado rendimiento.**

## RENDIMIENTO

El rendimiento dependerá del estado del sustrato y tipo de decoración deseada.

Como término medio, y a modo de orientación:  
**1,5 - 2 m<sup>2</sup> por litro de pasta.**

## MODO DE EMPLEO

Para obtener un óptimo resultado, se recomienda seguir las siguientes instrucciones:

Limpiar la superficie a tratar de polvo y grasa, y repararla si existen fisuras o grietas.

Una vez reparada, limpia y seca la superficie, aplicar la pasta en estado puro, tal y como se suministra en el envase.

La aplicación puede hacerse a brocha, rodillo, espátula, peine de rayar, etc. , obteniéndose distintos relieves.

Finalizado el trabajo, proceder inmediatamente a limpiar con agua las herramientas utilizadas, así como las manchas y salpicaduras.



**Revestimiento pétreo liso de alta calidad, formulado a base de copolímeros vinílicos en base acuosa en dispersión con pigmentos, aditivos y cargas de granulometrías seleccionadas que le confieren un perfecto acabado.**



### APLICACIONES

Dadas las cualidades excepcionales de dureza, impermeabilidad, adherencia y acabado perfecto, está especialmente indicado para la protección exterior de toda clase de edificios.

Es el producto ideal para la decoración de interiores como: vestíbulos, salas de estar, pasillos, escaleras, etc.

### PROPIEDADES

- **Elevada adherencia a las superficies.**
- **Gran resistencia al desgaste.**
- **Elevada impermeabilidad al agua de lluvia.**
- **Permeable al vapor de agua.**
- **Acabado mate, lavable.**
- **Fácil aplicación y elevado rendimiento.**

### RENDIMIENTO

El rendimiento dependerá del estado del sustrato y tipo de decoración deseada.

Como término medio, y a modo de orientación:  
**1,5 - 2 m<sup>2</sup> por litro de pasta.**

### MODO DE EMPLEO

Para obtener un óptimo resultado, se recomienda seguir las siguientes instrucciones:

Limpiar la superficie a tratar de polvo y grasa, y repararla si existen fisuras o grietas.

Una vez reparada, limpia y seca la superficie, aplicar la pasta en estado puro, tal y como se suministra en el envase.

La aplicación puede hacerse a brocha, rodillo, espátula, peine de rayar, etc., obteniéndose distintos relieves.

Finalizado el trabajo, proceder inmediatamente a limpiar con agua las herramientas utilizadas, así como las manchas y salpicaduras.

**Pintura decorativa  
para todo tipo de  
paramentos  
interiores.**



## APLICACIONES

**R**ecomendamos el uso de nuestra pintura decorativa, para la protección y decoración de las paredes interiores de todo tipo de locales y viviendas.

## PROPIEDADES

- **Excelente adherencia, incluso en paramentos difíciles.**
- **Perfectamente lavable.**
- Al ser una pintura en base acuosa, es de **fácil aplicación.**
- **Posee un rápido secado.**

## RENDIMIENTO

El rendimiento dependerá del estado de la superficie a tratar.

Como dato orientativo: imprimación más acabado en estado puro, aproximadamente:

**1 Kg. de producto por cada 4 m<sup>2</sup>.**

## MODO DE EMPLEO

" **REMOVER VIGOROSAMENTE ANTES DE USAR** ".

Aplicar con rodillo, efectuando los recortes con brocha.

- En superficies nuevas: Aplicar una 1<sup>a</sup> capa de imprimación como anclaje diluida al 30% en agua, esperar hasta que la superficie esté totalmente seca, y aplicar una 2<sup>a</sup> capa en estado puro, o diluida con un 10% de agua.
- En superficies maltratadas: preparar el paramento a tratar, rascando la superficie para eliminar restos de pintura, y proceder como en el caso anterior, pero la imprimación será con un 20% de agua.
- En superficies que aunque no sean nuevas no estén maltratadas, proceder como en el primer caso.

**Revestimiento Mate de Alta Decoración para todo tipo de paramentos interiores, con aditivos de primera calidad.**



## APLICACIONES

**R**ecomendamos el uso de nuestro producto, para la protección y decoración de las paredes interiores, de todo tipo de locales y viviendas.

## PROPIEDADES

- **Excelente acabado.**
- **Excelente poder cubriente.**
- **Excelente adherencia, incluso en paramentos difíciles.**
- **Totalmente lavable.**
- Al ser un producto en base acuosa, es **de fácil aplicación.**
- Posee un **rápido secado.**
- **Prácticamente inodoro.**
- **No es inflamable.**
- **No amarillea.**

## RENDIMIENTO

El rendimiento dependerá del estado de la superficie a tratar.

Como dato orientativo: Aproximadamente tiene un rendimiento de **8 m<sup>2</sup>/ Kg. de producto por cada capa.**

## MODO DE EMPLEO

" REMOVER VIGOROSAMENTE ANTES DE USAR ".

Aplicar con rodillo, efectuando los recortes con brocha.

- En superficies nuevas: Aplicar una 1ª capa de imprimación como anclaje diluida al 50% en agua, esperar hasta que la superficie esté totalmente seca, y aplicar una 2ª capa en estado puro, o diluida con un 10% de agua.
- En superficies maltratadas: preparar el paramento a tratar, rascando la superficie para eliminar restos de pintura, y proceder como en el caso anterior, pero la imprimación será con un 25% de agua.
- En superficies que aunque no sean nuevas no estén maltratadas, proceder como en el primer caso.

Revestimiento de Alta Decoración de aspecto Satinado para interiores con aditivos de primera calidad



### APLICACIONES

Recomendamos su uso para la decoración protección y recubrimiento de todo tipo de paredes de cualquier local o vivienda, tanto comerciales, como domésticas o industriales.

### PROPIEDADES

- Excelente acabado.
- Excelente poder cubriente.
- Excelente adherencia, incluso en paramentos difíciles.
- Perfectamente lavable.
- Al ser un producto en base acuosa, es de fácil aplicación.
- Posee un rápido secado.
- Prácticamente inodoro.
- No es inflamable.
- No amarillea.

### RENDIMIENTO

El rendimiento dependerá del estado de la superficie a tratar, como aproximación podemos decir que suele ser por término medio entre **6-8 m<sup>2</sup>/ Kg. de producto por cada capa.**

### MODO DE EMPLEO

" REMOVER VIGOROSAMENTE ANTES DE USAR ".

Recomendamos usar rodillo para su aplicación, y los recortes con brocha.

- En superficies nuevas: aplicar una primera capa de imprimación o anclaje con el producto diluido al 50% en agua, esperar hasta total secado, y aplicar una segunda capa en estado puro o diluida con un 10% de agua.
- En superficies viejas o maltratadas: preparar el paramento a tratar, rascando la superficie para eliminar restos de pinturas y proceder como en el caso anterior, pero esta vez, la imprimación será con el 20% de agua.
- En superficies que aunque no sean nuevas no estén maltratadas, proceder como en el primer caso.

# ANTI-SEC

HIDROFUGANTE EN OBRA SECA



**Preparado específico cuya función fundamental es prevenir y evitar la aparición de humedad en todo tipo de superficies, evitando así, deterioros, manchas, eflorescencias y todo tipo de desperfectos causados por la humedad.**



## APLICACIONES

**E**n exteriores, para todo tipo de construcción que requiera ser protegida e hidrofugada contra las inclemencias meteorológicas: comunidades, oficinas, edificios históricos, etc.

- En interiores, en todo tipo de industrias o almacenes donde se necesite proteger las paredes contra la humedad generada por los propios procesos de fabricación, evitando así la aparición de: Moho, Hongos, etc. como por ejemplo almacenes de carne, industrias conserveras, centrales lecheras, secaderos de embutido, etc.

- Es aplicable en hormigón, fibrocemento, terracota, yeso, piedra, etc.

## PROPIEDADES

- **Impide que el agua penetre** en la red de poros y capilares de los materiales usuales en construcción.

- **Deja respirar las paredes**, no provoca retenciones de vapor de agua, ni de anhídrido carbónico.

- Posee un **secado rápido** en todas las superficies neutras o alcalinas.

- **El efecto perlante aparece aproximadamente en 2 horas.**

- **Posee una resistencia notable a los agentes de envejecimiento: rayos ultra violeta y ciclos hielo-deshielo.**

- Si se desea, **se puede pintar encima.**

- **Evita el crecimiento de los microorganismos** propios de los ambientes húmedos.

## RENDIMIENTO

Con Retroc-S se consigue un rendimiento aproximado de **2-3 m<sup>2</sup> por litro de producto**, según la porosidad que presente la superficie a tratar.

## MODO DE EMPLEO

**Para obtener un óptimo resultado, se recomienda seguir las siguientes instrucciones:**

1. Eliminar los elementos con poca adherencia, limpiar o cepillar, para lo cual recomendamos nuestro desincrustante BQ-C02.

2. Aplicar el producto tal como viene en el envase, a rodillo, brocha, o pistola.

3. Es importante comprobar que la superficie ha quedado saturada de producto. Generalmente, basta con una sola capa, pero en superficies muy porosas, es conveniente aplicar una segunda en el momento que desaparezca el aspecto brillante de la primera.

# HUDRO

HIDROFUGANTE PARA ZONAS HÚMEDAS



**Producto hidrofugante de gran eficacia para superficies en las que no se puede esperar el secado.**



## APLICACIONES

Se recomienda usar para hidrofugar materiales de construcción y obras públicas como son: cemento, yeso, tierra cocida, piedra natural, piedra artificial, tejas, ladrillos, etc.

- Preferentemente en todas aquellas zonas donde no se pueda esperar a que las superficies estén totalmente secas para ser tratadas.
- También aplicable en superficies secas.

## PROPIEDADES

- **Protege a las construcciones tratadas de todos los problemas causados por la humedad y por los agentes atmosféricos.**
- **Posee una elevada capacidad de penetración** en la superficie donde se aplica, creando una barrera hidrofugante de gran calidad.
- **Conserva la porosidad propia del material tratado**, permitiendo que este respire, e impidiendo las diferencias de presiones que ocasionan las perforaciones en el revestimiento.
- Al repeler la humedad, **evita la aparición de hongos y de eflorescencias.**
- **Las superficies tratadas pueden ser pintadas.**

- **Evita el deterioro químico provocado por la acidez de las lluvias** en el medio urbano o industrial.

- **El coeficiente de aislamiento térmico no disminuye con la aparición de las humedades.**

## RENDIMIENTO

- El poder cubriente dependerá del estado de la superficie a tratar y de la hidrofugación que se necesite.
- Como dato orientativo podemos decir que se pueden tratar aproximadamente de **3 a 4 m<sup>2</sup> por litro.**

## MODO DE EMPLEO

Se emplea tal y como se suministra, en estado puro, sin dilución.

La aplicación podrá ser a rodillo, brocha o pistola, extendiendo el producto por la superficie hasta saturación total de la misma.

Cuando la superficie sea muy porosa, será necesario aplicar una segunda capa antes de que se seque totalmente la primera.

El efecto de perleo (hidrofugación) se comienza a apreciar a las 24 horas aproximadamente de su aplicación, aunque no llega a su total efectividad hasta una semana después de haber sido tratada.

# HUDRO-MAX

HIDROFUGANTE CONCENTRADO



**Producto hidrofugante de gran eficacia para superficies con problemas causados por la humedad. Gran concentración de materias hidrófobas que hacen que el producto tenga un alto rendimiento.**



## APLICACIONES

Se recomienda usar para hidrofugar materiales de construcción en general como son: cemento, yeso, tierra cocida, piedra natural, piedra artificial, tejas, ladrillos, etc.

- Proteger las construcciones de todos los problemas causados por la humedad y por los agentes atmosféricos.

## PROPIEDADES

- Resulta **muy económico** debido a su gran rendimiento, ya que se aplica muy diluido en agua.
- **Posee una elevada capacidad de penetración** en la superficie donde se aplica, creando una barrera hidrofugante de gran calidad.
- **Conserva la porosidad propia del material tratado**, permitiendo que éste respire, e impidiendo las diferencias de presiones que ocasionan las perforaciones en el revestimiento.
- Al repeler la humedad, **evita la aparición de hongos y de eflorescencias**.
- **Las superficies tratadas pueden ser pintadas perfectamente**.
- **Evita el deterioro químico** provocado por la acidez de las lluvias en el medio urbano o industrial.
- El coeficiente de aislamiento térmico no disminuye con la aparición de las humedades.

## RENDIMIENTO

- El poder cubriente dependerá del estado de la superficie a tratar y de la hidrofugación que se necesite.
- Como dato orientativo podemos decir que una vez diluido se pueden tratar aproximadamente de **30 a 40 m<sup>2</sup> por litro**.

## MODO DE EMPLEO

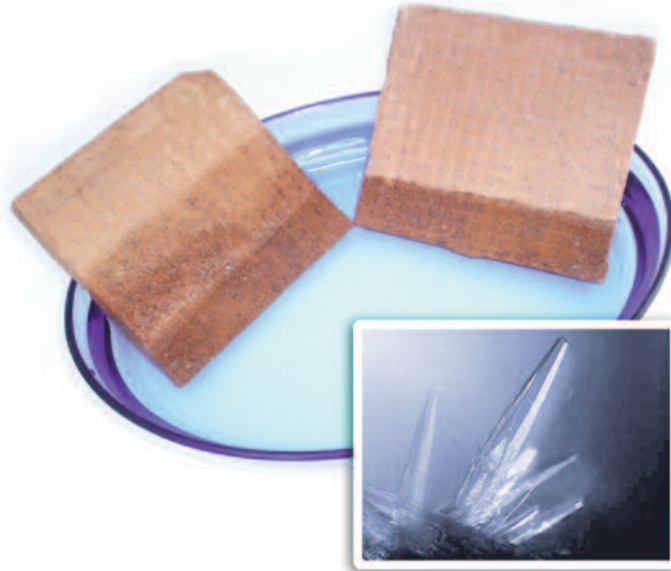
- Se emplea diluido en agua del 7-10% para hidrofugar paramentos tanto verticales como horizontales.
- Si deseamos hidrofugar un mortero, se aditivará al agua del amasado en estado puro el 4% sobre el peso del cemento. Una vez terminado el paramento, para que la hidrofugación sea completa, se realizará una aplicación como en el caso anterior.
- Si se trata de hidrofugar yeso, se adicionará al agua del amasado el 8% sobre el peso del yeso.
- La aplicación podrá ser a rodillo, brocha o pistola, extendiendo el producto por la superficie hasta saturación total de la misma.
- Cuando la superficie sea muy porosa, será necesario aplicar una segunda capa antes de que se seque totalmente la primera.
- El efecto de perleo (hidrofugación) se comienza a apreciar una vez seca la aplicación, aunque no llega a su total efectividad hasta las 48 horas de haber sido tratada la superficie.

# NON-H2O

MINERALIZADOR EN LA CONSTRUCCIÓN



**Disolución inorgánica micromolecular acuosa en base de cuarzo.**



## APLICACIONES

Impermeabilización de todo tipo de construcciones subterráneas y, en general, en toda superficie donde se requiera alguna o todas las propiedades que ofrece el producto y que son descritas más adelante.

## FUNCIONAMIENTO

Actúa parcialmente como catalizador y como componente de una reacción con el calcio contenido en los soportes tratados y que deben estar húmedos, formando silicato cálcico u óxido silícico que se presenta en forma de cristales totalmente insolubles y que se depositan en los espacios huecos, obturando los poros y los espacios capilares.

## PROPIEDADES

- El fino tamaño de sus moléculas, permite la **creación de cristales en los poros y en los capilares de las superficies tratadas.**
- **Forma una barrera horizontal contra remonte capilar en muros.**
- **Posee un alto poder hidrofugante en materiales cerámicos.**
- **Regenera y consolida materiales inorgánicos porosos.**

- **Incrementa la dureza del hormigón.**
- **Proporciona una protección antiácida** a partir de  $\text{pH} = 3$  a la superficie tratada.
- **Incrementa la resistencia mecánica de morteros y cerámicas.**
- **Adicionado en un 4% al mortero, lo hace impermeable, aumenta su plasticidad, y disminuye la retracción, la fisuración y el tiempo de fraguado.**
- **El soporte tratado se hace resistente al paso del agua frente a presiones superiores a  $3\text{Kg./cm}^2$**

## RENDIMIENTO

El consumo medio es de **200 a 300 gr. por  $\text{m}^2$**  según porosidad y tipo de aplicación.

## MODO DE EMPLEO

Por pulverización, brocheado o inyectado, hasta saturación total de la superficie.

La superficie ha de estar limpia de polvo y grasa. Las grietas han de ser saneadas.

Previamente a la aplicación del producto, la superficie a tratar se debe de humedecer con agua.





Está constituido por una mezcla de disolventes alifáticos con resinas de polímeros fluorados.



## APLICACIONES

Se utiliza en el tratamiento y protección de materiales de construcción porosos (terracota, barro cocido, piedra natural, mármol, hormigón, terrazo, gres extrusionado, material porcelánico pulido, etc), proporcionándoles a las superficies tratadas un acabado resistente y repelente de la humedad, manchas de aceite, grasa, vino, café, refrescos azucarados, etc.

- De gran utilidad en empresas constructoras, contratistas de mantenimiento de instalaciones, comunidades, etc.
- Se emplea para dar una protección a materiales de construcción, por lo que su empleo es de gran utilidad en fabricantes de baldosas de barro cocido, terracota, material rústico, fabricantes de encimeras, esculturas, talleres artísticos, etc.

## PROPIEDADES

- Proporciona **protección contra la humedad, grasas, aceite, café, vino, refrescos azucarados, etc, sobre superficies de construcción porosas.**
- **Impide la penetración de la humedad por capilaridad o condensación superficial.**
- Protege las superficies tratadas de manchas de materiales grasos, evitando cercos y deterioros del material.
- Penetra en la red capilar de los materiales porosos creando una barrera hidrófoba que impide la penetración de aceites y grasas.

### ● Permite la transpiración de las superficies tratadas.

- De **secado muy rápido**, permite poner en funcionamiento las superficies tratadas en un plazo muy corto de tiempo.
- Permite la limpieza de las superficies tratadas evitando los cercos e incrustaciones de manchas en materiales porosos tratados.
- No contiene CFC (clorofluorocarbonos), PFOA (ácido perfluorooctanoico) o PFOS (Ácido perfluorooctanosulfónico) ni derivados.
- Cumple los requerimientos de la Legislación vigente en materia de emisiones de compuestos orgánicos volátiles, no superando los estrictos límites de emisiones para el año 2010 (VOC máx 2010: 750 g/l, VOC producto: 710 g/l).

## MODO DE EMPLEO

Se aplica tal y como viene en el envase a brocha, rodillo, pulverización o pistola airless, saturando la superficie, aplicando capas cruzadas. El rendimiento depende de la porosidad del material a tratar. En superficies porosas aplicar 6-8 m<sup>2</sup>/L. En superficies poco porosas el rendimiento es de 15-20 m<sup>2</sup>/L.

El tiempo de secado es muy rápido, inferior a 1 minuto, dependiendo de la porosidad de la superficie. Para la limpieza de utensilios emplear disolventes aromáticos.

No aplicar con riesgo de lluvia, humedad ambiental alta o cuando exista condensación de agua en la superficie o red capilar.

# TEPOX

ADHESIVO PARA LA CONSTRUCCIÓN



**Adhesivo tixotrópico, en dos componentes, predosificado, idóneo para la unión de hormigón nuevo con hormigón curado, madera, vidrio, mármol, acero, y otros sustratos, también para la unión de hormigones curados entre sí y en las reparaciones puntuales del hormigón.**



47

## APLICACIONES

**P**roducto ideal para la unión de morteros y hormigones.

Une el hierro con el hormigón, hormigón nuevo con hormigón curado, hormigones curados entre sí, está indicado para reparaciones puntuales en la construcción, unión de hormigón con otros materiales, etc.

La unión obtenida es total, duradera y completamente estable.

## PROPIEDADES

- **No contiene disolventes en su formulación.**
- **Gran resistencia al rozamiento y a la abrasión.**
- **Aplicación válida para diversos espesores de sustrato.**
- **No presenta retracción.**
- **Gran resistencia a los productos químicos** (ácidos, bases diluidas, aceites, disoluciones salinas, etc.)

- **Consistencia tixotrópica; fácil de aplicar, sin descuelgues en superficies verticales,** rellenando a su vez huecos.

- **Impide la penetración del agua.**

## MODO DE EMPLEO

1.- Preparación de la superficie:  
Es imprescindible que el hormigón esté limpio y sin polvo.

Puede estar seco o ligeramente húmedo, pero nunca mojado.

2.- Homogeneizar los componentes por separado y posteriormente mezclar ambos componentes predosificados, a mano o mecánicamente, al menos durante 3 minutos.

**No mezclar más producto del que se vaya a utilizar durante 1 hora.**

3.- Aplicar con ayuda de espátula o brocha de forma homogénea por toda la superficie.

# SUPERCOL

ADHESIVO PUENTE DE UNIÓN ENTRE MATERIALES DE CONSTRUCCIÓN



**Adhesivo especialmente indicado para solucionar problemas de adherencia entre diferentes materiales de construcción y ante superficies muy lisas o de baja porosidad.**



## APLICACIONES

- Se utiliza para mejorar las uniones de hormigón viejo con nuevo, morteros con yeso, hormigones de diferentes edades, uniones de tabiques y pilares, etc.
- También se utiliza en las uniones de pavimentos de hormigón, losas, recrecidos, etc, aumentando la adherencia al soporte anterior y mejorando sus propiedades mecánicas (elasticidad).
- Facilita el trabajo y puesta en obra, sin necesidad de operaciones de picado del hormigón o mortero antes del anclaje de la capa nueva de reparación, reduciendo los costes de mano de obra.
- Es de gran utilidad en todo tipo de empresas constructoras, contratistas de reparaciones rápidas, albañilería en general, mantenimiento de comunidades, etc.

## PROPIEDADES

- Proporciona películas transparentes, **muy adherentes y de gran flexibilidad.**
- **Sus características adhesivas permanecen inalterables después de 24 horas de su aplicación.**
- **Puede aplicarse sobre superficies húmedas o secas.**
- **No es necesario el picado en el hormigón ni en el mortero.**

## RENDIMIENTO

El rendimiento depende de la porosidad del soporte, siendo entorno a **6 - 8 m<sup>2</sup> por litro.**

## MODO DE EMPLEO

Antes de aplicar el producto, limpiar la zona con agua a presión, eliminando restos de polvo, suciedad, materiales sueltos, pintura, etc.

El producto se aplica tal cual viene en el envase (sin diluir)

Para otras aplicaciones, consultar el informe técnico.

**Sistema bicomponente, envasado en tubos para facilitar su aplicación, constituido por una mezcla de resinas epoxi con cargas minerales seleccionadas, reguladores de viscosidad y aditivos endurecedores de velocidad muy controlada.**



Presentación tubo 480 ml.

## APLICACIONES

**A**nclaje rápido de tornillos, espárragos, fijación de estructuras metálicas, en materiales macizos o huecos, hormigón, manpostera o cualquier tipo de material.

- Puede utilizarse con varillas roscadas, redondos corrugados y otros elementos de fijación.
- Permite aplicaciones en superficies huecas y macizas de hormigón, piedra natural o artificial, fijaciones difíciles de estructuras metálicas, pernos, anclajes, colocación de sanitarios, cuadros eléctricos, rejillas, mobiliario urbano, carriles de ascensores, toldos, luminarias, etc.

## PROPIEDADES

- **Endurecimiento muy rápido**, lo que permite la reparación y puesta en funcionamiento en tiempos muy cortos de las aplicaciones realizadas.
- **Adherencia sobre una gran variedad de soportes y materiales:** Hormigón con hormigón, hierro con hormigón, cristal sobre hormigón, etc.
- Los cartuchos pueden emplearse varias veces hasta su consumo total sin desperdicio de la mezcla adhesiva con tan solo poner los tapones interiores.
- Una vez endurecido el sistema forma una sólida cuña en el material base proporcionando una **alta resistencia mecánica**.

- Permite la unión de diferentes materiales, por inyección y posterior anclaje o por unión entre ellos.

- **Las aplicaciones realizadas soportan perfectamente las vibraciones.**

## MODO DE EMPLEO

Para la aplicación del producto es necesario utilizar la pistola especial para tubos dobles TUBI-GUM.

**Inyección en materiales macizos:** Realizar el taladro necesario. Limpiar el interior soplando para eliminar el polvo y los restos de materiales sueltos. A continuación inyectar el producto desde dentro hacia fuera. Introducir el elemento de fijación con rotación. Esperar al tiempo de fraguado antes de utilizar el elemento.

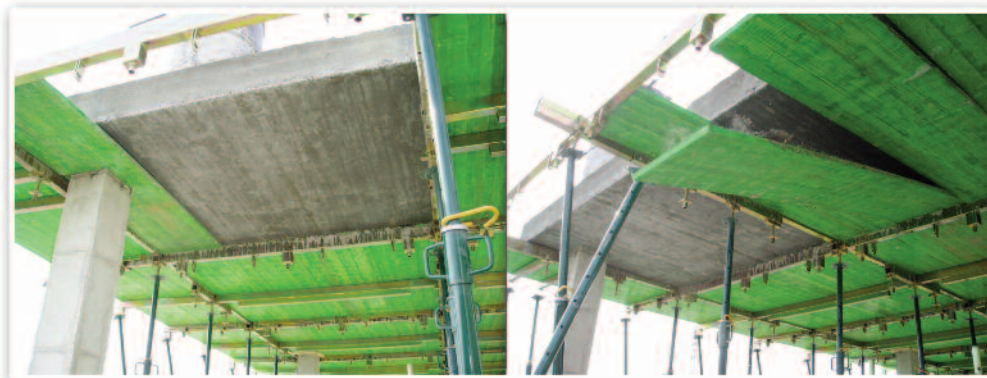
**Inyección en materiales huecos:** Realizar el taladro necesario. Insertar un tamiz en el orificio. A continuación inyectar 2-3 bombeos de pistola desde dentro hacia fuera. Introducir el elemento de fijación por rotación. Esperar al tiempo de fraguado antes de utilizar el elemento.

# FERROKIT

DESENCOFRANTE PARA HIERRO Y MADERA



**Fluido emulsionable en agua especialmente formulado para evitar que el hormigón se pegue a la superficie de los moldes y encofrados sin alterar el aspecto ni las propiedades de los mismos.**



## APLICACIONES

Tiene un amplio campo de aplicación, como pueden ser:

- Empresas de encofrados.
- Fábricas de pretensado.
- Compañías de maquinaria para la construcción.
- Constructoras, etc.

## PROPIEDADES

- Su composición es una mezcla compleja y totalmente equilibrada de aceites minerales junto **con agentes antioxidantes, anticorrosivos y emulsionantes**.
- **Forma una emulsión en agua en un amplio rango de concentración.**
- **La emulsión en agua adquiere una gran viscosidad, que le permite quedarse adherida perfectamente a la superficie incluso en moldes verticales.**
- **No oxida las superficies metálicas.**
- **Facilita las operaciones de desmoldeado, mejora el acabado de las superficies de los encofrados evitando la aparición de aristas defectuosas.**

- **Aumenta la vida de los moldes, reduce los costos de mano de obra, y el tiempo de duración de las operaciones de desmoldeado.**

## RENDIMIENTO

- En encofrados de hierro: **170-190 m<sup>2</sup> por litro.**
- En encofrados de madera: **110-130 m<sup>2</sup> por litro.**

## MODO DE EMPLEO

Los moldes de encofrar han de estar secos y limpios de cualquier suciedad.

Si los moldes están oxidados o con restos de cemento recomendamos el uso de nuestro desincrustante DESCAL.

El desencofrante se puede usar brocheado, o pulverizado, con el producto en estado puro, tal y como se suministra, o bien diluido hasta en 10 partes de agua.

La concentración de la emulsión dependerá del trabajo a realizar, recomendamos hacer pruebas en cada caso para obtener un desencofrado óptimo con el gasto mínimo de producto.

# TUBITEC

DESATASCADOR DE DESAGÜES



Potente desatascador de desagües que actúa por reacción química contra la suciedad, eliminando la materia orgánica que se acumula provocando atascos y obstrucciones.



## APLICACIONES

Recomendamos su uso, siempre que sea necesario eliminar los residuos de materia orgánica que hayan podido ocasionar incrustaciones y atascos en las conducciones de desagüe de lavabos, inodoros, duchas, bañeras, pilas, cocinas, etc.

## PROPIEDADES

- **Reacciona químicamente** frente a los materiales de deshecho orgánico que se acumulan en codos y bifurcaciones de las tuberías, como son: **jabón, cabello, papel higiénico, algodón, vendas, colillas, etc.**
- **Producto de gran concentración**, actúa incluso ante los atascos más complejos.
- **Ataca rápida y radicalmente la materia orgánica de origen animal.**
- **Contiene inhibidores de la corrosión.**

## MODO DE EMPLEO

Para obtener un resultado óptimo, se aconseja seguir los siguientes pasos:

- Dejar la mínima cantidad de agua posible en el desagüe.
- Añadir el producto lentamente sobre el desagüe, evitando en todo momento se produzcan salpicaduras.

Dosis recomendada:  
INODOROS..... ½ Litro.  
LAVABOS, etc ..... 100 - 300 cc.

- Dejar que el producto actúe durante un mínimo de 5 minutos, y después añadir agua fría muy lentamente.
- Pasados unos minutos se añadirá agua abundante, hasta observar que el agua corre con total fluidez.
- Si el grado de atasco es elevado, repetir el tratamiento tantas veces como sea necesario.
- Para tratamientos preventivos, usar la mitad de la dosis anteriormente recomendada.

# FERRO-TRANS

TRATAMIENTO DE HIERRO OXIDADO (TRANSFORMADOR DE ÓXIDO)

**Este producto está especialmente formulado para el tratamiento de superficies oxidadas de hierro. Al ser aplicado sobre el metal oxidado se produce una reacción química mediante la cual el óxido férrico se convierte en un compuesto orgánico insoluble de color negro-azulado, que protege al metal de posteriores oxidaciones, sirviendo, a su vez de base firme para la pintura u otros acabados.**



## APLICACIONES

Cubre un amplio espectro de aplicaciones. Como transformador de óxido aplicable en todas aquellas industrias que contengan o trabajen el metal, como por ejemplo: la industria naval, la industria de la automoción, industria de mantenimiento, industria de la construcción, (para el tratamiento de cercas, ventanas, herramientas, etc.), bricolage, etc.

## PROPIEDADES

- **No es necesario lijar a fondo**, aunque para obtener los mejores resultados, hay que eliminar los restos de pinturas, incrustaciones, residuos, y grasas, para que el producto pueda reaccionar directamente con el óxido.
- Las superficies tratadas, quedan preparadas para recibir un acabado de pintura o esmalte. **Puede prescindirse de pintar** aplicando una 2ª mano de producto.
- **No congela.**
- **No contiene disolventes** inflamables o volátiles.
- **Alto rendimiento**

## RENDIMIENTO

15 - 20 m<sup>2</sup>/l. según temperatura ambiental.

## MODO DE EMPLEO

“AGITAR ANTES DE SU USO”

Aplicar con brocha, rodillo o pulverizado. No se recomienda diluir.

**Superficies con restos de pintura y óxido antiguo:** Rascar la superficie para facilitar la penetración del producto y aplicar una 1ª mano.

**Superficies impregnadas de calaminas:** Aplicar chorro de arena para obtener una perfecta aplicación y aplicar una mano de producto.

**Superficies con poco óxido:** Cepillar el polvo suelto y aplicar una mano de producto.

- Tiempo aproximado de secado: 2 horas. No aplicar pintura, ni 2ª mano antes de transcurrido dicho tiempo.

- La limpieza del equipo, se realiza con agua, justo después de su uso.

**Crea y mantiene efecto mojado en solerías de barro, terracota, baldosa catalana, y en general, cerámica con terminación porosa, hidratándolas y protegiéndolas de la humedad y el uso diario.**



## APLICACIONES

**R**ecomendamos el uso de este producto en el tratamiento de solerías de barro, terracota y cerámica con terminación porosa para protegerlos de manchas debidas a la humedad y al uso diario.

Su uso cotidiano consigue crear un efecto mojado, dando a los suelos tratados el aspecto de recién limpios, creando un ambiente acogedor y con un olor fresco muy agradable.

## PROPIEDADES

- Posee una equilibrada y perfecta humectación, **no dejando cercos en su aplicación.**
- **Alto poder de penetración,** hermetiza los poros del barro y de la cerámica en general, protegiendo los suelos de humedad y deterioro del uso diario.
- Conserva la estética propia del barro, **realza su belleza,** y crea ambiente acogedor con **olor fresco muy agradable.**
- Su uso continuo mantiene las solerías de barro con el aspecto del primer día, y **retrasa su envejecimiento.**

## RENDIMIENTO

Dependerá de la porosidad de la superficie y del efecto deseado. Como dosis orientativa: **1 litro de producto por cada 15-20 m<sup>2</sup> de superficie durante el tratamiento de choque.**

## MODO DE EMPLEO

### TRATAMIENTO DE CHOQUE:

- 1.- Limpiar y desincrustar con nuestro desincrustante especial para el barro "BQ-C02", enjuagar en profundidad, y dejar secar por completo.
- 2.- Diluir al 50% en agua, y aplicar sobre la superficie una primera mano con mopa, fregona o rodillo humedecidos previamente en agua.
- 3.- Aplicar la 2ª mano con el producto en estado puro. Inmediatamente aparecerá el efecto mojado de forma mate.

Si desea conseguir un efecto satinado, aplicar una 3ª mano de producto en estado puro, ejerciendo presión al aplicar.

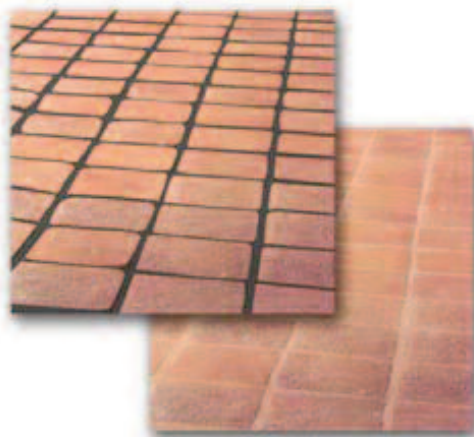
Seca inmediatamente, podrá pisarse en 15 minutos, aunque es preferible esperar 1- 2 horas.

### MANTENIMIENTO:

Para mantener el aspecto obtenido mediante el tratamiento de choque, añadir al agua de fregado de 15 a 20 cc. por cada cubo de agua y proceder a la limpieza del suelo de forma habitual.



**Recubrimiento acrílico de naturaleza termoplástica de alta calidad y resistencia al rozamiento, desgaste, abrasión, etc., idóneo para el sellado de juntas estancas en pavimentos horizontales.**



## APLICACIONES

**S**e recomienda su uso para el sellado, impermeabilización y decoración de juntas estancas en baldosas de barro y suelos en general. Debido a su color realza las juntas, consiguiendo un aspecto rústico.

## PROPIEDADES

- **Decora y realza las juntas.**
- **Impermeabiliza y evita la aparición de polvo y manchas.**
- **Rápido secado, que permite un pronto restablecimiento del tráfico.**
- **Gran estabilidad ante el desgaste y a los agentes atmosféricos, por lo que tiene gran durabilidad.**
- **El secado se realiza por evaporación del disolvente, por lo que es independiente de las circunstancias climatológicas y la humedad.**

## RENDIMIENTO

**De 5-6 m<sup>2</sup>/Kg. de producto.**

## MODO DE EMPLEO

Sanear la superficie a tratar, la cual deberá estar limpia y seca, sin restos de pintura, grasa, polvo, etc.

Aplicar con brocha o rodillo de espuma, tomando las debidas precauciones para no manchar el resto del pavimento. Recomendamos para ello, proteger la baldosa con cinta carrocera. Si cayeran algunas gotas fuera de las juntas, limpiar inmediatamente con disolvente.

Se recomienda aplicar en capas finas pudiéndose dar tantas manos como se desee para rellenar totalmente la junta.

El secado se producirá en 2-4 horas, pero no se debe transitar hasta pasadas 24 horas

**" REMOVER VIGOROSAMENTE ANTES DE USAR".**

# TAPIN

LIMPIADOR ANTI-GRAFFITI



**Agente limpiador del Graffiti, formulado a base de tensioactivos, aditivos tixotrópicos y disolventes especiales para tal fin.**



## APLICACIONES

**S**e recomienda el uso de nuestro agente limpiador del grafito en:

- Colegios, institutos, ayuntamientos, grandes empresas, lugares públicos, etc.
- En general, en todo lugar donde existan pintadas en superficies tanto horizontales como verticales.
- También es recomendable su uso en fábricas de madera, muebles, aluminio, etc. para eliminar adhesivos, selladores, rayaduras, etc.

## PROPIEDADES

- **No es un producto abrasivo; elimina las pintadas y los adhesivos sin dañar la superficie tratada.**
- **Debido al contenido de dispersantes y humectantes que lleva incorporados en su formulación, actúa "In situ".**
- **Con el agua forma una emulsión de color blanco lechoso, inestable, por lo cual, se puede retirar el producto con un simple chorro de agua.**
- **No es un producto inflamable.**

## MODO DE EMPLEO

"AGÍTESE ANTES DE USAR".

Usar el producto como se suministra: en estado puro.

Su forma de aplicación puede ser por brocheado o trapeado: aplicar con brocha, trapo, o esponja frotando con movimientos circulares sobre la superficie a tratar, en pocos segundos habrá desaparecido la pintada, el rayado, o el sellado.

Retirar los restos del producto mediante chorro de agua.

**Sellador-hermetizador de superficies en base de un copolímero acrílico de bajo peso molecular en disolventes orgánicos con aditivos especiales que aumentan la resistencia al rayado y al grafito.**



## APLICACIONES

Se recomienda el uso de nuestro SELLADOR en la hermetización y sellado de superficies de: hormigón, cemento, madera, etc. ; de cualquier lugar dónde se desee obtener un fácil mantenimiento contra el grafito de cualquier pintada.

Si la superficie tratada sufre una pintada, bastará con pasar un trapo o esponja impregnada en nuestro LIMPIADOR GRACIL, y la pintada desaparecerá inmediatamente.

## PROPIEDADES

- **Penetra aproximadamente unos 3 mm. en la superficie hermetizando los poros naturales del hormigón, cemento, etc.**
- **Impide la penetración de: Pintadas, Rayaduras, Polvo, Grasas, Aguas, etc.**
- **Presenta gran resistencia química tanto a ácidos, como a álcalis, disolventes orgánicos, etc.**
- **Confiere a las superficies tratadas una mayor resistencia a la abrasión y al desgaste**, evitando la formación de pequeñas hendiduras y fisuras que sirven de base a erosiones mayores.

## RENDIMIENTO

Dependerá de la porosidad de la superficie a sellar, estimándose como término medio de **3 m<sup>2</sup> por litro en las dos capas.**

## MODO DE EMPLEO

" REMUÉVASE VIGOROSAMENTE ANTES DE USAR ".

Es imprescindible que la superficie esté completamente limpia y seca.

Aplíquese una primera mano como imprimación, a rodillo preferentemente.

Es conveniente aplicar una 2<sup>ª</sup> capa media hora después de la 1<sup>ª</sup> para que la superficie quede totalmente sellada.

Se recomienda hacer el tratamiento en capas muy finas y homogéneas para evitar oclusiones de aire, que posteriormente podrían dar lugar a deficiencias en el acabado y posibilidad de ampollamientos.

# QUITAPIN

DECAPANTE DE PINTURAS



Decapante especial para la eliminación de todo tipo de pinturas, tanto sintéticas como al aceite, en superficies de madera o metal donde por su deterioro no pueda pintarse encima y deba eliminarse la capa original antes de realizar un nuevo tratamiento o aplicar una nueva imprimación.



## APLICACIONES

Es de gran utilidad en Talleres de chapa y pintura, fábricas de electrodomésticos, almacenes de muebles, astilleros, navieras, mantenimiento de hoteles, etc.

## PROPIEDADES

- Mezcla compleja de poderosos disolventes con agentes humectantes que le proporcionan unas características adecuadas **para ser aplicado en todo tipo de superficies, tanto verticales como horizontales.**
- **La superficie tratada puede ser pintada de nuevo una vez que esté seca.**
- Contiene aditivos humectantes que le proporcionan una **gran capacidad de penetración en todo tipo de superficies facilitando el desprendimiento de la pintura.**
- **Elimina manchas de sales, óxidos, lacas y resinas de superficies metálicas, sin provocar ataques a dichos elementos.**
- **Muy eficaz en la eliminación de barnices en los casos donde se requiera un cambio de tono o tinte de la madera.**

## MODO DE EMPLEO

Para obtener un resultado óptimo se recomienda seguir los siguientes pasos:

- Extender una capa sobre la superficie a decapar mediante brocha o rodillo.
- Dejar transcurrir de 5 a 10 minutos para que el producto actúe. Pasado este tiempo aparecerán bolsas y cuarteamientos de la pintura.
- En determinados tipos de esmaltes y estufados será necesario aplicar una segunda capa de producto para terminar de eliminar las capas de fondo.
- Una vez cuarteada la pintura, aplicar un cepillo humedecido o agua a presión para separarla totalmente del soporte.
- La velocidad de reacción del desprendimiento dependerá del tipo de pintura y de la temperatura ambiente.
- Cuando la superficie a tratar sea de madera, después de decapar es conveniente lijarla antes de volver a pintar.

# DECAMAX

DECAPANTE DE PINTADAS



**Decapante de acción rápida específico para la eliminación de pintadas sobre superficies de cemento, cristal, metal no pintado, señales de tráfico, fachadas de comercios, etc.**



## APLICACIONES

- De gran utilidad en todo tipo de contratos de limpieza de edificios, grandes colectividades, organismos públicos, colegios, centros de transporte, estaciones de metro y trenes, oficinas bancarias, limpieza de mobiliario urbano, estatuas, centros culturales, etc.
- Facilita las tareas de limpieza y mantenimiento de edificios públicos y privados, permitiendo su conservación en perfecto estado.

## PROPIEDADES

- Líquido no viscoso, envasado en aerosol, constituido por una mezcla adecuada de disolventes de diferentes puntos de evaporación que **permiten la disolución de la mayoría de las resinas, componentes de aerosoles, rotuladores y utensilios empleados en pintadas urbanas.**
- De **fácil aplicación** puede emplearse tanto **en superficies horizontales como verticales.**
- Contiene aditivos humectantes que le proporcionan una **gran capacidad de penetración** permitiendo la limpieza de superficies deterioradas por pintadas.
- Producto envasado en aerosol con propelente no contaminante de la capa de ozono.

## MODO DE EMPLEO

Agitar bien antes de usar. Pulverizar directamente sobre la superficie a tratar a una distancia de 20-25 cm, en ráfagas cortas.

Una vez aplicado dejar actuar hasta que empiece a disolver la pintura que se está decapando. Volver a aplicar el producto dejando actuar un par de minutos. A continuación enjuagar la superficie tratada con agua frotando enérgicamente la superficie. Una vez terminada la aplicación invertir el aerosol y accionar el pulsador para limpiar la válvula de salida.

# PISCIS

PINTURA ACRICUOSA PARA PISCINAS



**Pintura plástica concebida especialmente para proteger y decorar el interior de las piscinas de hormigón y cemento, proporcionando simultáneamente una acción impermeabilizante y un acabado estéticamente perfecto.**



## APLICACIONES

Se recomienda su uso para recubrir, tratar y decorar:

- Piscinas públicas y privadas.
- Parques acuáticos.
- Albercas, estanques.
- Fuentes públicas y privadas, etc.

## PROPIEDADES

- **Es muy resistente a los aceites bronceadores.**
- Resiste perfectamente el ataque de los productos químicos de tratamiento de agua de piscinas.
- Pintura basada en copolímeros acrílicos modificados en disolución acuosa.
- **No contiene disolventes que produzcan daños ecológicos,** molestias, ni riesgos de inflamación.
- Tapona los poros propios del hormigón y **resiste la acción del agua ya sea dulce o salada.**
- Posee **muy buena resistencia a los rayos ultravioleta y al calor.**
- Es **fácilmente repintable.**
- Posee un balance óptimo entre flexibilidad y dureza.

## RENDIMIENTO

El rendimiento dependerá del estado de la superficie estimándose como término medio, unos 600 - 700 gr. por cada m<sup>2</sup> en 2 capas.

## MODO DE EMPLEO

Para obtener un resultado óptimo, se recomienda seguir los siguientes pasos:

1. La superficie debe estar limpia y seca. Si existen restos de pintura, incrustaciones calcáreas, etc., proceder a su eliminación con nuestro DESINCRUSTANTE.
2. Si la superficie es de hormigón nuevo, aplicar una 1ª mano de pintura diluida en agua en la proporción 1:1.
3. Una vez seca la primera capa, aplicar una segunda mano de pintura, ahora en estado puro. En caso de repintado, es suficiente con aplicar una sola mano en estado puro.
4. No proceder al llenado de la piscina hasta pasados 2 ó 3 días de su tratamiento.

**SE SUMINISTRA EN COLORES AZUL PISCINAS Y BLANCO**

# ACRIL-P

PINTURA PARA PISCINAS BASE SOLVENTE



**Pintura acrílica constituida por polímeros termoplásticos, aditivos nivelantes y reológicos con pigmentos y disolventes adecuados para un rápido secado.**



## APLICACIONES

Se utiliza en el tratamiento de vasos de piscinas privadas y públicas, parques acuáticos, piscinas especiales, etc.

- Producto de alto rendimiento y fácil aplicación.
- Resulta de gran utilidad en el tratamiento y reparación de piscinas nuevas o ya existentes por lo que su uso resulta adecuado en empresas constructoras, explotadoras de parques acuáticos, ayuntamientos, grandes colectividades, instalaciones deportivas, etc

## PROPIEDADES

● **Proporciona superficies flexibles, de gran dureza, que permite soportar contracciones y dilataciones debidas a cambios de temperatura ambiental.**

● Por su composición impermeabiliza el vaso de la piscina evitando fugas y pérdidas de agua.

● Ancla rápidamente sobre todo tipo de superficies porosas.

● Es **compatible con pinturas acrílicas base agua y solvente.**

● **Permite poner en funcionamiento las instalaciones en tiempos muy cortos.**

## MODO DE EMPLEO

Antes de aplicar el producto realizar una limpieza a fondo de la superficie para eliminar la grasa y suciedad. Reparar desperfectos y desconchones si existieran.

Se aplica a rodillo o brocha, extendiendo capas sucesivas cruzadas. El rendimiento de aplicación depende del estado de la superficie, siendo de 4 a 6 m<sup>2</sup>/Kg. El tiempo de secado oscila en torno a 15 minutos. Repintado: 1 hora.

Para la limpieza de utensilios emplear nuestro disolvente especial.

# FIRMET

MEMBRANA CURADO DE HORMIGÓN



**Producto protector superficial del hormigón fresco, creando una capa que evita la evaporación rápida del agua de fraguado asegurando así una hidratación y protección temporal al hormigón de la carbonatación y del ambiente adverso.**



## APLICACIONES

Se recomienda usar como protección del hormigón en general, imprescindible en caso de que existan:

- Altas temperaturas.
- Baja humedad.
- Fuertes corrientes de aire.

## PROPIEDADES

- Su formulación basada en resinas sintéticas **confiere al hormigón impermeabilidad y resistencia a ácidos** y bases dentro de los valores normales en construcción y a fenómenos ambientales como son los debidos a CO<sub>2</sub>, SO<sub>2</sub>, SO<sub>3</sub>, NO<sub>2</sub>...
- **Microporosidad, gracias a la cual el film formado es transpirable al vapor de agua** impidiendo deformaciones, ampollamientos y defoliaciones en la película acabada.
- **Inalterable a las radiaciones ultra violeta.**
- **Impide el crecimiento de algas y hongos.**
- **Puede aplicarse en superficies húmedas y al hormigón recién desencofrado.**
- **Posee una perfecta adherencia sobre: hormigón, piedra caliza, y enlucidos de cal o yeso.**
- **Con su uso se evita la formación de fisuras.**

## RENDIMIENTO

Dependerá de la porosidad del hormigón, como término medio: **6 m<sup>2</sup> por litro de producto.**

## MODO DE EMPLEO

Se aplicará mediante pulverización que podrá ser manual o mecánica.

Aplicar tal y como se suministra en el envase, sin diluir, en estado puro.

Se aplica justo cuando el hormigón presente el estado de su superficie mate.



**Basado en enzimas (microorganismos y elementos nutrientes), eficaz para la eliminación de obstrucciones en tuberías, desagües, trampas de grasa, fosas sépticas, etc.**



### APLICACIONES

- Se utiliza en el tratamiento de fosas sépticas, pozos ciegos, cubetas de retención de aguas residuales, inodoros portátiles, mantenimiento de instalaciones industriales, mataderos, salas de despiece, fábricas de embutidos, etc.
- Permite el control de parámetros de vertidos en el tratamiento de aguas residuales, plantas depuradoras, etc.
- Permite la reducción de olores en instalaciones avícolas, granjas porcinas, establos, etc.
- Producto de gran utilidad en cocinas industriales, restaurantes, grandes colectividades, hoteles, destacamentos militares, etc.

### PROPIEDADES

- **Actúa de forma rápida** y selectiva frente a materia orgánica.

- **Reduce en un 77% el contenido de sólidos en superficie y hasta el 40% de sólidos depositados en el fondo.**

- **Actúa en un amplio margen de pH**, comprendido entre 5.0 y 9.0.

- El uso continuado del producto permite la reducción de los valores de DQO (Demanda Química de Oxígeno) y sólidos en suspensión, **permitiendo espaciar la frecuencia de vaciado de fosas sépticas.**

- La continuidad de uso del producto permite controlar la producción de metano y otros gases en niveles por debajo del 0,1%, **eliminando los malos olores.**

### RENDIMIENTO

El rendimiento es variable, según el cometido a realizar.

### MODO DE EMPLEO

Se utiliza disolviendo en agua la cantidad de producto a aplicar en función de la carga contaminante a tratar.

RENDIMIENTO SEGÚN APLICACIÓN		
APLICACION	TRATAMIENTO	MANTENIMIENTO
Eliminación de malos olores en granjas, almacenes, etc.	200 gr/10L. de agua/10 t.peso animal	-
Control de materia orgánica en mataderos, salas de despiece, etc.	800 gr./ m <sup>3</sup> de agua, cada 3 días	100 gr./ m <sup>3</sup> diario
Control de olores en almacenes de estiércol, criaderos de aves, etc.	10 gr./ 1000 pájaros semanalmente	-
Tratamiento de pozos negros.	50 gr./ m <sup>3</sup> de agua	25 gr./m <sup>3</sup> de agua
Plantas de tratamiento de agua residual.	1 Kg./ 5000 m <sup>3</sup>	500 gr./ 5000 m <sup>3</sup> semanalmente
.Digestores, balsas de lodo activados, etc	10 gr./ m <sup>3</sup> de agua	10 gr./ m <sup>3</sup> de agua semanalmente
Limpieza de tuberías, desagües, trampas de grasas, etc.	100 gr./ 500 litros de agua	50 gr./ 500 litros de agua semanalmente
Restaurantes, grandes colectividades.	50 gr./ 500 comidas al día	-
Tratamiento de desperdicios domésticos	400 gr./ casa	100 gr./ casa semanalmente
Limpieza de tuberías, inodoros portátiles, fosas sépticas.	500 gr./ m <sup>3</sup> de agua	50 gr./ inodoro

**Activador biológico para tratamiento de aguas residuales, constituido por una mezcla de microorganismos no patógenos, enzimas y perfume adecuado.**



### APLICACIONES

Se utiliza en el tratamiento y mantenimiento de fosas sépticas, pozos ciegos, instalaciones sanitarias, colectores de aguas residuales, tratamiento de aguas negras en comunidades, grandes colectividades, etc.

- Resulta de gran utilidad en empresas de mantenimiento de instalaciones, hoteles, residencias, destacamentos militares, etc.
- Producto de alto rendimiento que no requiere de cuidados especiales.

### PROPIEDADES

- **Actúa de forma rápida y eficaz frente a la materia orgánica, desechos, aguas residuales, etc.**
- Su composición equilibrada garantiza una **acción duradera** debida a los microorganismos y rápida por su contenido en enzimas.
- **Evita obstrucciones, atascos y malos olores** procedentes de tuberías, desagües, inodoros, etc.
- **Mantiene el equilibrio biológico** de las instalaciones donde se emplea.
- Su manipulación no entraña peligro ya que **no contiene sustancias tóxicas o nocivas.**

- Producto natural, exento de componentes cáusticos, por lo que **su uso resulta respetuoso con el medio ambiente.**
- **Dosificación cómoda**, debido a su presentación en forma de pastillas, en envases individuales de 12 pastillas. Cada bote permite un tratamiento de 6 meses.

### MODO DE EMPLEO

Se utiliza tal y como viene en el envase, abriendo la bolsa y añadiendo la pastilla directamente en el inodoro. Esperar a que se disuelva en el agua y a continuación accionar la cisterna.

También puede disolverse la pastilla en 1 cubo de agua. Una vez disuelta aplicar directamente en el desagüe, pozo ciego o en la fosa séptica.

Repetir el tratamiento cada 15 días disolviendo nuevamente una pastilla.

**Está constituido a base de una mezcla de ácidos inorgánicos, tensioactivos e inhibidores de corrosión adecuados para su empleo en contacto con superficies esmaltadas, azulejos, porcelanas, etc.**



## APLICACIONES

Se utiliza en el tratamiento antideslizante de suelos de gres, cerámica vitrificada, superficies esmaltadas, mármol, granito, piedra natural, etc

- Proporciona superficies antideslizantes en bañeras, platos de ducha, gres pequeño, etc.
- De uso imprescindible en residencias de tercera edad, geriátricos, grandes colectividades, campamentos infantiles, comunidades, hoteles, instalaciones deportivas, etc.
- De gran utilidad en empresas de mantenimiento, contratistas de fontanería, etc.

## PROPIEDADES

- Mediante reacción química, actúa sobre la superficie donde se aplica creándose microporos que **evitan el deslizamiento sobre superficies húmedas.**
- El tratamiento **no deja restos de producto en la superficie.**
- Aumenta el coeficiente de fricción entre la superficie y el calzado o pie, evitando el deslizamiento y resbalones en superficies húmedas.
- **Tratamiento sencillo y rápido,** sin necesidad de mantenimiento posterior, salvo en los casos en los que exista abrasión por tránsito.
- Actúa de forma rápida, **permitiendo la puesta en marcha de las superficies tratadas inmediatamente después de retirar los restos del producto.**

- Evita la necesidad de colocar alfombrillas, bandas antideslizantes, etc, en bañeras y superficies de porcelana, ayudando a la conservación de las piezas tratadas contra la proliferación de hongos.

- Proporciona acabados imperceptibles, **no modificando el aspecto ni el color de las superficies tratadas.**

## MODO DE EMPLEO

Antes de aplicar el producto limpiar la superficie a tratar de polvo, grasa y suciedad. Enjuagar con agua y secar.

Se aplica tal y como viene en el envase, por pulverización o con esponja mojando bien toda la superficie a tratar. Dejar actuar durante 5-30 minutos y a continuación enjuagar con agua abundante.

El tiempo de actuación puede variar en función del material a tratar. En superficies de azulejos dejar actuar el producto durante 5-7 minutos. En mármol pulido aplicar tiempos de 4 a 6 minutos. Sobre granito dejar actuar durante 20-25 minutos. Si es necesario ampliar el tiempo de contacto en función de resultados.

Para el tratamiento de bañeras, platos de duchas, etc, tapar el desagüe. Aplicar y dejar actuar durante 8-10 minutos. Por último enjuagar con agua abundante

# GRESI-T

ANTIDESLIZANTE DE SUPERFICIES DE GRESITE Y ESMALTADAS



Está constituido a base de una mezcla de ácidos inorgánicos, tensioactivos, reguladores de viscosidad e inhibidores de corrosión adecuados para su empleo en todo tipo de superficies de gresite y superficies esmaltadas, tanto horizontales como verticales



## APLICACIONES

Se utiliza en el tratamiento antideslizante de todo tipo de superficies de gresite y superficies esmaltadas.

- De uso imprescindible en instalaciones deportivas, piscinas de hoteles, gimnasios, salas de talasoterapia, aquagim, etc
- Cumple con las especificaciones del Código Técnico de Edificación, sección SU 1, clase 3. Su uso está especialmente indicado en superficies interiores y exteriores húmedas, zonas para usuarios descalzos y fondos de vaso de profundidad inferior a 1.50 m.

## PROPIEDADES

- Actúa por reacción química sobre la superficie donde se aplica de forma que **se crean microporos que permiten evitar el deslizamiento sobre superficies húmedas.**
- El tratamiento **no deja restos** de producto en la superficie.
- Aumenta el coeficiente de fricción entre la superficie y el calzado o pié, evitando el deslizamiento y resbalones en superficies húmedas.
- **Tratamiento sencillo y rápido, sin necesidad de mantenimiento posterior,** salvo en los casos en los que exista abrasión por tránsito.

- Actúa de forma rápida, **permitiendo la puesta en marcha de las superficies tratadas inmediatamente** después de retirar los restos del producto.

- Contiene aditivos reguladores de viscosidad que **permiten la aplicación del producto en superficies horizontales y verticales.**

- En superficies verticales aumenta el tiempo de contacto con la superficie a tratar, facilitando el tratamiento de amplias superficies sin descuelgue del producto.

- Proporciona acabados imperceptibles, **no modificando el aspecto ni el color de las superficies tratadas.**

## MODO DE EMPLEO

Antes de aplicar el producto limpiar la superficie a tratar de polvo, grasa y suciedad. Enjuagar con agua y secar.

Se aplica tal y como viene en el envase, por pulverización o con esponja mojando bien toda la superficie a tratar. Dejar actuar sobre gresite durante 45 minutos como mínimo y a continuación enjuagar con agua abundante.

Como rendimiento orientativo puede tomarse de 2.5 a 3 m<sup>2</sup>/litro de producto. Se recomienda distribuir bien el producto por toda la superficie y reponer si fuera necesario durante el tiempo de contacto.

# LEVELIN

ALISADOR DE APLICACIONES DE SILICONA



**Está constituido por una mezcla de aditivos específicos para su empleo en contacto con todo tipo de siliconas.**



## APLICACIONES

Se utiliza en talleres de instalación y puesta en obra de superficies de mármol, granito, azulejos, superficies, esmaltadas, en el sellado y estanqueidad de juntas.

- Resulta de gran utilidad en empresas constructoras, contratas de mantenimiento de edificios, subcontratas de alicatado de paredes, cuartos de baño, etc.
- Producto de alto rendimiento que permite obtener unas terminaciones de alta calidad, manteniendo los utensilios de trabajo limpios, reduciendo los costes de mano de obra.

## PROPIEDADES

- Contiene aditivos que permiten mejorar la extensión de la silicona al realizar juntas, **permitiendo unas terminaciones lisas y perfectas.**
- **Evita la adherencia de la silicona sobre la piel y utensilios de trabajo**, facilitando las tareas de limpieza.
- **Permite rectificar la superficie de las juntas.**
- **No afecta al secado ni a la elasticidad de las juntas de silicona donde se aplica.**

## MODO DE EMPLEO

Se utiliza tal y como viene en el envase, sobre cordones y juntas de silicona aplicadas recientemente, humedeciendo el dedo en el producto y pasándolo por el cordón de silicona.

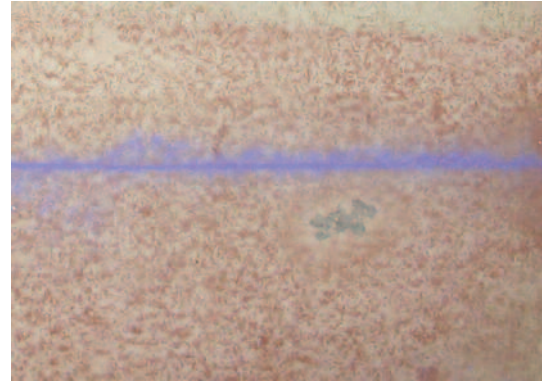
También puede aplicarse pulverizando el producto sobre la superficie donde se haya aplicado la silicona y a continuación alisar con espátula.

# TEBLU

FIJADOR DE LINEAS DE AZULETE



**Constituido a base de emulsiones sintéticas exentas de disolvente, especialmente indicado para evitar el borrado y deterioro de las líneas de marcaje en construcción.**



## APLICACIONES

**S**e utiliza en la fijación de líneas de marcaje en construcción.

- De gran utilidad en empresas de construcción, contratas, obras públicas, comunidades, etc.

## PROPIEDADES

- **Proporciona durabilidad a las líneas de azulete,** evitando que por el tránsito de personas o inclemencias del tiempo se borren.
- **No contiene disolvente.**
- **Resistente a la alcalinidad del cemento.**
- Permite la transpiración del sustrato donde se aplica, impermeabilizando las líneas de trazo de marcaje para que no se borren.
- Los utensilios se limpian fácilmente con agua quedando en perfecto estado para ser utilizados nuevamente.
- **No produce brillo o alteraciones perceptibles en el soporte donde se aplica.**
- **Seca rápidamente,** con lo que su empleo es muy rentable en todo tipo de obras de construcción.

## MODO DE EMPLEO

Se utiliza por pulverización directamente sobre la línea trazada con un rendimiento de 30-50 ml/m<sup>2</sup> (50 a 100 metros lineales por litro de producto). El tiempo de secado es de 10-15 minutos. A continuación dejar secar para la fijación del azulete. Se recomienda aplicar el producto en soportes limpios y secos, libres de grasa, aceite y suciedad. Para la limpieza de utensilios emplear agua.

Constituido a base de copolímeros estireno-acrílicos modificados, con aditivos antioxidantes y promotores especiales de adherencia.



## APLICACIONES

- Se utiliza antes de las operaciones de pintura sobre superficies de material galvanizado, aluminio, cobre, bronce, etc, mejorando su adherencia.
- Resulta de gran utilidad en todo tipo de talleres de tratamiento y protección de metales, empresas constructoras, contratistas de obras, empresas de reparaciones, etc.
- Producto de alto rendimiento que permite reducir los costes de mano de obra y explotación de instalaciones industriales, prolongando los periodos de mantenimiento.

## PROPIEDADES

- **Mejora la adherencia sobre superficies metálicas**, proporcionando resistencia a los agentes atmosféricos, tanto en superficies interiores como en exteriores.
- **Proporciona películas duras y flexibles que permiten resistir dilataciones y contracciones en los materiales metálicos donde se aplica.**
- Actúa como **punto de unión entre superficies no férricas** (aluminio, hierro galvanizado, acero al carbono, acero inoxidable, cobre, bronce, etc) **evitando que la pintura de terminación se desprenda del sustrato por cambios bruscos de temperatura, rayos solares, temperatura ambiente alta, etc.**
- Contiene aditivos antioxidantes que **protegen las superficies tratadas de la corrosión.**
- **Soluciona los problemas de adherencia en superficies metálicas no porosas o poco porosas.**

- Cumple los requerimientos de la legislación vigente en materia de emisiones de compuestos orgánicos volátiles, no superando los estrictos límites de emisiones para el año 2010 (Categoría A. Subcat. I: Imprimación para metales reactivos de cinc y aluminio. Tipo BA. VOCmax 2007: 140 g/l. VOCmax 2010: 140 g/l. VOCmax Producto: 42 g/l).

## PROPIEDADES

- Antes de su aplicación remover bien el producto. Eliminar la suciedad, grasa y óxido adherido a la superficie. Lijar si fuera necesario para mejorar la terminación.
- Se aplica tal y como viene en el envase a brocha o rodillo, sin dilución previa o diluyéndolo con un 1-2% de agua, según necesidades.

**Rendimiento** de 9-10 m<sup>2</sup>/Kg.

**Tiempo de secado:** 15 minutos.

**Repintado:** 1 hora.

**Disolvente para la limpieza de utensilios:** Agua.

El producto una vez seco es compatible con pinturas al disolvente, esmaltes decorativos y pinturas de terminación.